



REGIONE ABRUZZO

Azienda Sanitaria Locale n. 2 LANCIANO-VASTO-CHIETI

Via dei Vestini, s.n.c. - Chieti "Palazzina N"

C.F. e P. Iva 02307130696

ALLEGATO 4 AL  
VERBALE 4

CONCORSO PUBBLICO, PER TITOLI ED ESAMI, PER L'ASSUNZIONE CON RAPPORTO DI LAVORO A TEMPO INDETERMINATO DI DIRIGENTI MEDICI DELLA DISCIPLINA DI MEDICINA INTERNA (AREA MEDICA E DELLE SPECIALITA' MEDICHE) IN MODALITA' AGGREGATA TRA LE AZIENDE SANITARIE REGIONALI LANCIANO-VASTO-CHIETI, TERAMO, PESCARA E AVEZZANO-SULMONA-L'AQUILA.

**PROVA PRATICA 30/05/2023**

**TRACCIA N. 3**

**Il candidato fornisca un'interpretazione degli esami ematici  
individuati come traccia n. 3**

*Prova non esposta*

*30/05/2023*

Dr. Gianfranco Di Mizio

Dr.ssa Samuela Beccaria

Dr. Giovanni Pierandrei

Dott.ssa Carla Volpe

## EMATOLOGIA E COAGULAZIONE

## ESAME EMOCROMOCITOMETRICO

WBC-Globuli bianchi	2,54	*	x10 <sup>3</sup> /μL	4,00 - 10,00	Citometria a flusso
RBC-Globuli rossi	3,67	*	x10 <sup>6</sup> /μL	4,40 - 5,90	
HGB-Emoglobina	12,2	*	g/dl	14,0 - 18,0	
HCT-Ematocrito	37,3	*	%	41,0 - 51,0	
MCV-Volume corpuscolare medio	101,6	*	fL	82,0 - 98,0	
MCH-Contenuto emoglob. medio	33,2		pg	27,0 - 34,0	
MCHC-Conc. emoglobinica media	32,7		g/dl	32,0 - 36,0	
PLT-Piastrine	94	*	x10 <sup>3</sup> /μL	150 - 450	
Ampiezza distribuzione eritrociti (RDW-SD)	45,4		fL	37,0 - 54,0	
Ampiezza distribuzione eritrociti (RDW)	12,0		%	11,5 - 16,0	
Ampiezza distribuzione piastrine (PDW)	17,4	*	%	9,0 - 17,0	
MPV-Volume piastrinico medio	12,7	*	fL	6,0 - 12,3	
Percentuale grandi piastrine (P-LCR)	46,8	*	%	13,0 - 43,0	
Neutrofili %	54,4		%	40,0 - 75,0	
Linfociti %	30,30		%	19,00 - 48,00	
Monociti %	11,0		%	< 12,0	
Eosinofili %	3,9		%	< 6,0	
Basofili %	0,4		%	< 2,0	
Neutrofili #	1,38	*	x10 <sup>3</sup> /μL	1,80 - 7,00	
Linfociti #	0,77	*	x10 <sup>3</sup> /μL	1,00 - 4,80	
Monociti #	0,28		x10 <sup>3</sup> /μL	0,10 - 0,80	
Eosinofili #	0,10		x10 <sup>3</sup> /μL	0,00 - 0,50	
Basofili #	0,01		x10 <sup>3</sup> /μL	0,00 - 0,20	
ERITROBLASTI					
Eritroblasti conteggio	0,00		x10 <sup>3</sup> /μL		Citometria a flusso
Eritroblasti %	0,00		%		
Tempo di protrombina (INR)	1,09		ratio	0,85 - 1,20	Coagulativa
Tempo di tromboplastina parziale attivato (aPTT)	28,1		sec.	22,0 - 31,0	Coagulativa
				Nuova metodica in vigore dal 11/04/2017	
Fibrinogeno	185		mg/dl	150 - 400	Clauss

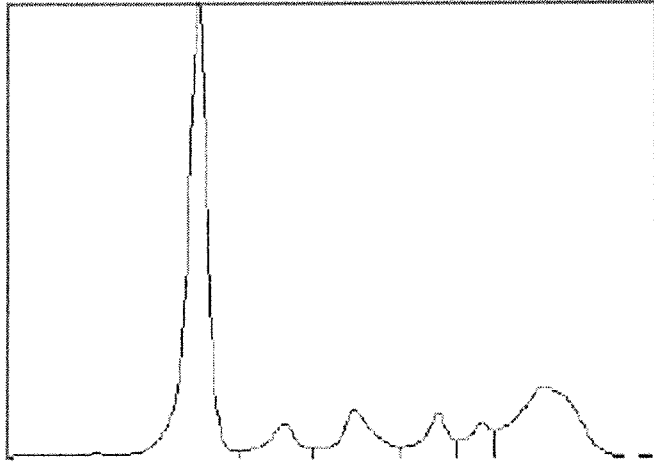
### CHIMICA E IMMUNOCHEMICA



TSH Reflex - tireotropina	0,51		µU/ml	0,46 - 4,68	CUA
Urea	36		mg/dl	15 - 43	Ureasi
Creatinina	1,30	*	mg/dl	0,60 - 1,10	Enzimatica
Glucosio	81		mg/dl	74 - 106	Colorimetria
Sodio	140		mEq/L	137 - 145	ISE
Potassio	4,8		mEq/L	3,5 - 5,1	ISE
CLORO	106		mEq/L	95,0 - 110,0	potenziometria
Calcio totale	8,5		mg/dl	8,3 - 10,6	Colorimetria
Fosforo	3,8		mg/dl	2,5 - 4,5	Colorimetria
Magnesio	1,8		mg/dl	1,6 - 2,3	Colorimetria
Proteine totali	6,3		g/dl	6,3 - 8,2	Colorimetria
Albumina	3,1	*	g/dl	3,5 - 5,0	Colorimetria
AST - aspartato aminotransferasi	65	*	U/L	17 - 59	Enzimatica
ALT- alanina aminotrasferasi	35		U/L	0 - 50	Enzimatica
Creatinchinasi	161		U/L	55 - 170	Enzimatica
Pseudocolinesterasi	3891	*	U/L	5900 - 12220	Enzimatica
GGT - gammaglutamil transpeptidasi	118	*	U/L	15 - 73	Enzimatica
Fosfatasi alcalina	85		U/L	39 - 126	Enzimatica
Bilirubina totale	0,60		mg/dl	0,20 - 1,30	Colorimetria
Bilirubina diretta	0,6	*	mg/dl	0,0 - 0,3	Colorimetria
Lipasi	436	*	U/L	23 - 300	Enzimatica
Alfa amilasi	87		U/L	30 - 110	Enzimatica

### SIEROPROTEINE

#### ELETTROFORESI PROTEINE SIERICHE

ALBUMINA	53,5	*	%	55,8 - 66,1
ALFA 1 GLOBULINA	5,4	*	%	2,9 - 4,9
ALFA 2 GLOBULINA	8,7		%	7,1 - 11,8
BETA 1 GLOBULINA	5,8		%	4,7 - 7,2
BETA 2 GLOBULINA	4,4		%	3,2 - 6,5
GAMMA GLOBULINE	22,2	*	%	11,1 - 18,6
ALBUMINA	3,40	*	g/dl	4,02 - 4,76
ALFA 1 GLOBULINA	0,30		g/dl	0,21 - 0,35
ALFA 2 GLOBULINA	0,50	*	g/dl	0,51 - 0,85
BETA 1 GLOBULINA	0,40		g/dl	0,34 - 0,52
BETA 2 GLOBULINA	0,30		g/dl	0,23 - 0,47
GAMMA GLOBULINE	1,40	*	g/dl	0,60 - 1,35
RAPPORTO A/G	1,15		%	1,10 - 2,40



Messan  Gustav 

nb