

REGIONE ABRUZZO

AZIENDA SANITARIA LOCALE 02

LANCIANO VASTO CHIETI



RELAZIONE SULLA GESTIONE ANNO 2017

Handwritten signature and initials in the bottom right corner of the page.



Sommario

1. Criteri generali di predisposizione della relazione sulla gestione.....	4
2. Generalità sul territorio servito, sulla popolazione assistita e sull'organizzazione dell'Azienda	5
3. Generalità sulla struttura e sull'organizzazione dei servizi.....	27
3.1. I Dipartimenti Sanitari.....	27
3.2. Il Dipartimento dell'area professionale tecnico-amministrativa	54
3.3. Gli ambiti Strutturali di Coordinamento (ASC).....	55
3.4. Le linee di Produzione.....	55
3.5. Assistenza Ospedaliera	55
3.6. Assistenza Territoriale.....	60
3.7. Prevenzione: l'organizzazione.....	68
4. Attività del Periodo	70
4.1. Assistenza Ospedaliera	70
4.2. Assistenza Territoriale :.....	80
4.3. Assistenza Farmaceutica.....	84
4.4. Ispettivo e Controllo Qualità.....	101
4.5. La Prevenzione.....	107
5. La gestione economico-finanziaria dell'Azienda.....	134
5.1. Sintesi del bilancio e relazione sul grado di raggiungimento degli obiettivi economico-finanziari.....	134
5.2. Confronto CE Consuntivo e Consuntivo esercizio precedente e relazione sugli scostamenti e confronto con CE Preventivo	137
5.3. Modello di rilevazione dei costi dei livelli di assistenza delle Aziende Unità Sanitarie Locali e delle Aziende Ospedaliere e relativi scostamenti	145
5.4. Fatti di rilievo avvenuti dopo la chiusura dell'esercizio.....	150
5.5. Modalità di copertura della perdita.....	150
6. Relazione sullo stato di avanzamento al 31.12.2017 del Piano di Riqualificazione del Servizio Sanitario Regionale 2016-2018.....	152

1. | Criteri generali di predisposizione della relazione sulla gestione

La presente relazione sulla gestione, che correda il bilancio di esercizio 2017, viene redatta nel rispetto delle disposizioni di cui al codice civile, al D. Lgs. 118/2011 e nel rispetto dei principi contabili (OIC).

In particolare essa contiene tutte le informazioni necessarie per fornire una rappresentazione esaustiva della gestione sanitaria ed economico-finanziaria dell'esercizio 2017 della ASL 02 Lanciano Vasto Chieti.

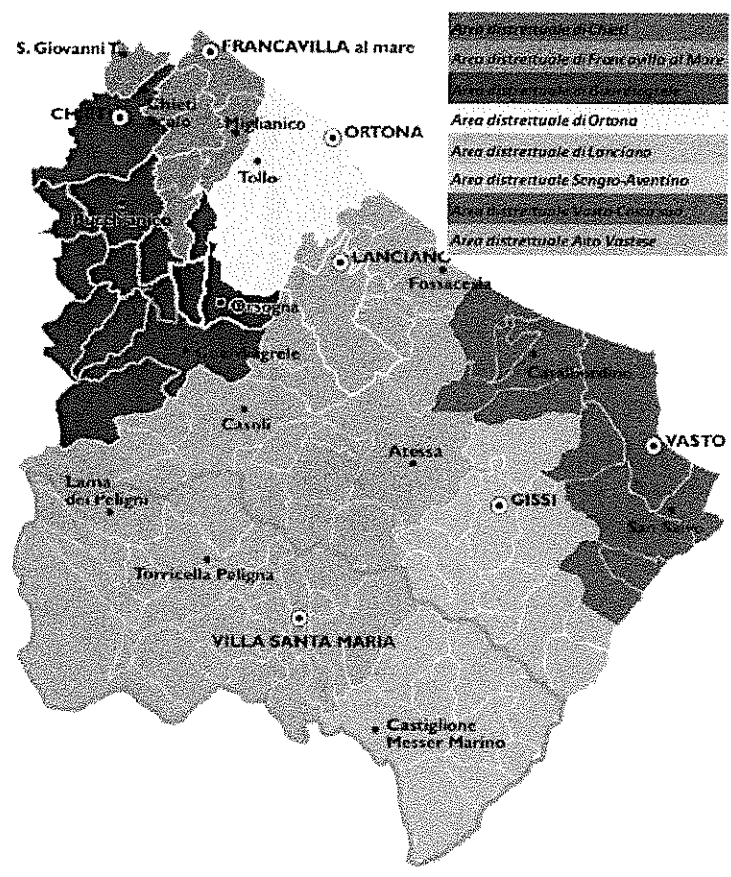
La relazione sulla gestione cerca di fornire un quadro completo della vita dell'azienda mediante un'analisi fedele, equilibrata della situazione e dell'andamento della stessa.

La serie di indicatori ritenuti significativi per la realtà aziendale consentono di confrontare le dimensioni temporali e di segnalare lo stato dell'azienda evidenziando i progressi relativi a uno o più obiettivi sia in generale che nei vari processi assistenziali

Gli indicatori non finanziari supportano le analisi prestazionali che soddisfano le richieste degli assistiti assicurando l'erogazione delle attività previste nei livelli essenziali di assistenza (LEA) per il tramite del servizio sanitario nazionale e regionale.



2. | Generalità sul territorio servito, sulla popolazione assistita e sull'organizzazione dell'Azienda



L'Azienda Sanitaria Locale Lanciano-Vasto-Chieti serve un territorio che coincide, di fatto, con quello della provincia di Chieti, per un totale di 104 comuni, la cui popolazione ammontava, al 1° Gennaio 2017, a 389.169 unità.

Territorio e bacino di utenza della della ASL2 Abruzzo sono ripartiti in 8 distretti, eterogenei sia per estensione geografica sia per densità demografica (Tab. 2.1).

Tab. 2.1

Distretto	Assistiti
Vasto	85.988
Lanciano	61.504
FrancaVILLA al Mare	56.729
Chieti	51.330
Sangro-Aventino	50.781
Ortona	34.899
Guardiagrele	31.850
Alto Vastese	16.088
Totale ASL	389.169

Emerge subito uno dei tratti salienti della ASL 02 Abruzzo: i tre distretti più interni (Alto Vastese, Sangro-Aventino e Guardiagrele) occupano oltre due terzi del territorio, ma qui risiede solo un quarto della popolazione assistita, per il resto concentrata, sulla fascia costiera ed intorno al capoluogo (Fig. 2.1).

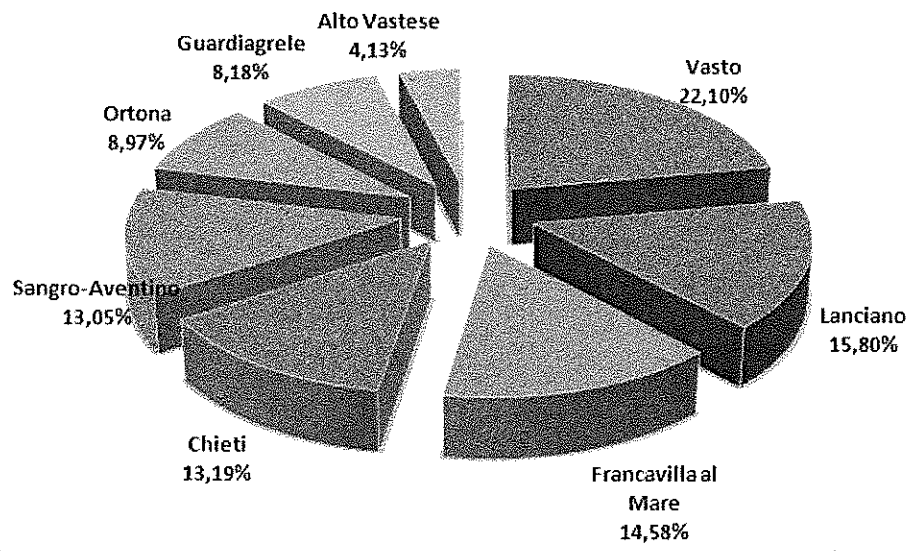


Fig. 2.1



2017

L'analisi della struttura demografica per età e per sesso evidenzia come oltre metà degli utenti abbia superato la soglia dei 45 anni (Tab. 2.2).

Tab. 2.2

	0-12 Mesi	1-4 Anni	5-14 Anni	15-44 Anni	45-64 Anni	65-74 Anni	75 Anni e più	Totale
Femmine	1.410	5.818	16.262	65.974	58.176	23.108	29.227	199.975
% di colonna (% Femmine nella Classe di Età)	49,77%	48,31%	48,49%	49,22%	51,65%	51,85%	59,02%	51,39%
% di riga (% Classe di Età tra le Femmine)	0,71%	2,91%	8,13%	32,99%	29,09%	11,56%	14,62%	-
Maschi	1.423	6.226	17.278	68.061	54.455	21.461	20.290	189.194
% di colonna (% Maschi nella Classe di Età)	50,23%	51,69%	51,51%	50,78%	48,35%	48,15%	40,98%	48,61%
% di riga (% Classe di Età tra i Maschi)	0,75%	3,29%	9,13%	35,97%	28,78%	11,34%	10,72%	-
Totale Assistiti	2.833	12.044	33.540	134.035	112.631	44.569	49.517	389.169
% di riga (% Classe di Età nel Totale ASL)	0,73%	3,09%	8,62%	34,44%	28,94%	11,45%	12,72%	-

Gli **ultra 75-enni** rappresentano una quota pari al 12,72% del totale, ma ancor più rilevante è l'incidenza delle classi di età immediatamente precedenti: il 28,94% della fascia 45-64 anni e l'11,45% di quella 65-74 anni porta la popolazione **degli ultra 45-enni ad oltre il 53,11%**, a conferma dell'esigenza di tarare in tale direzione le azioni di cura e prevenzione. Ciò assume ancor più rilievo se si prende in considerazione la limitata consistenza della quota degli odierni under 14 (12,44%).

Non si riscontrano, in generale, differenze significative nella composizione per sesso della popolazione, ma proprio tra i più anziani la proporzione tra **componente femminile** e componente maschile cresce nettamente in favore della prima (59,02% contro 40,98%).

Le dinamiche demografiche in corso possono essere colte in profondità osservando per ciascun aggregato di popolazione la relativa piramide delle età, strumento di estrema efficacia quando si siano scelte classi di ampiezza opportuna. Per gli scopi di questa analisi si è scelto di utilizzare **intervalli di ampiezza quinquennale**.

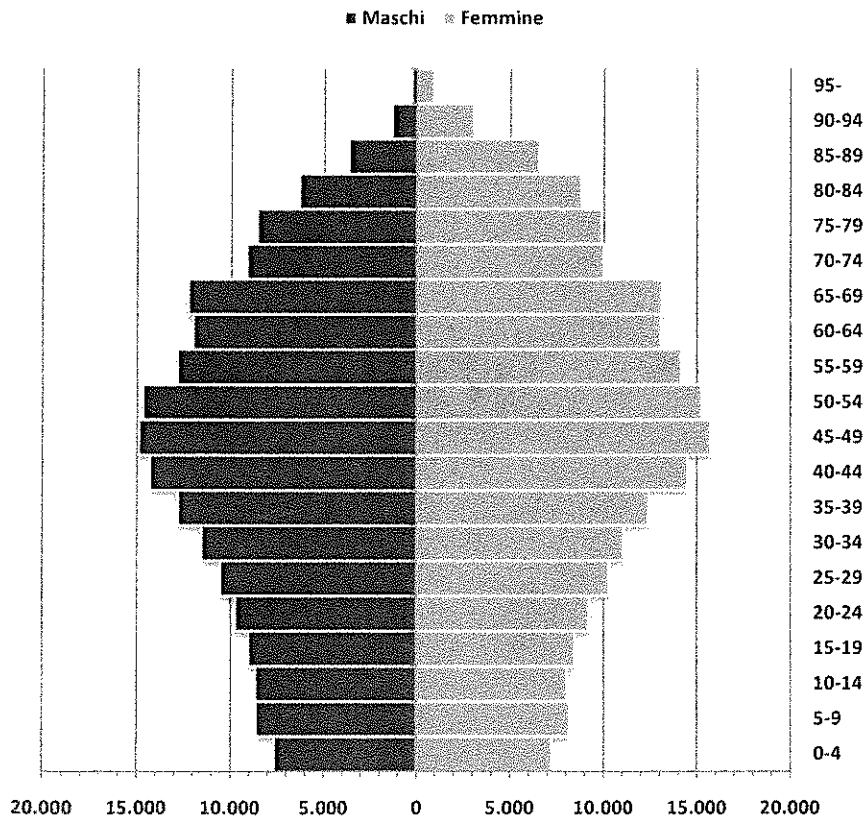
Nel grafico relativo al territorio ASL nel suo complesso (Fig. 2.2), si individua facilmente l'asimmetria in corrispondenza delle classi più anziane della popolazione, nettamente più numerose rispetto a quelle più giovani ed in cui, inoltre, la quota femminile è preponderante rispetto a quella maschile.

E' immediato constatare come tale fenomeno andrà peraltro ad accentuarsi negli anni a venire, con ulteriore "assottigliamento" della base della piramide: i ridotti tassi di natalità, l'aumentata speranza di vita ed i flussi migratori in uscita non potranno verosimilmente essere compensati dai soli flussi migratori in entrata.

2017

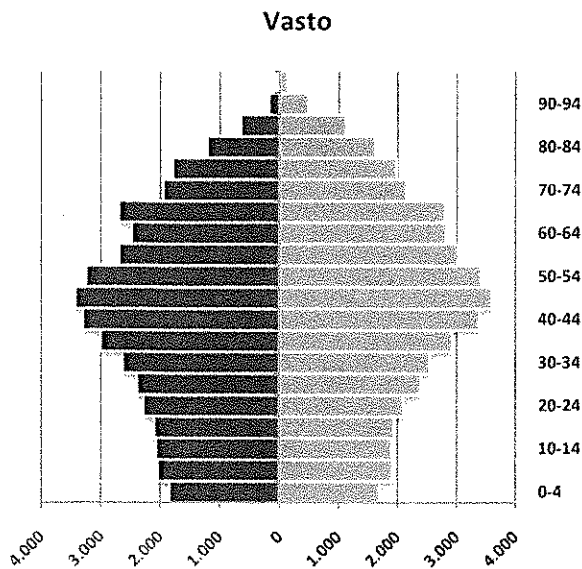
Fig. 2.2

ASL 2 Abruzzo Lanciano-Vasto-Chieti



Nel dettaglio dei singoli distretti i fenomeni sopra descritti assumono una connotazione ancor più netta e con differenze significative tra i diversi territori. (gli intervalli di analisi sono decennali).

Fig. 2.3



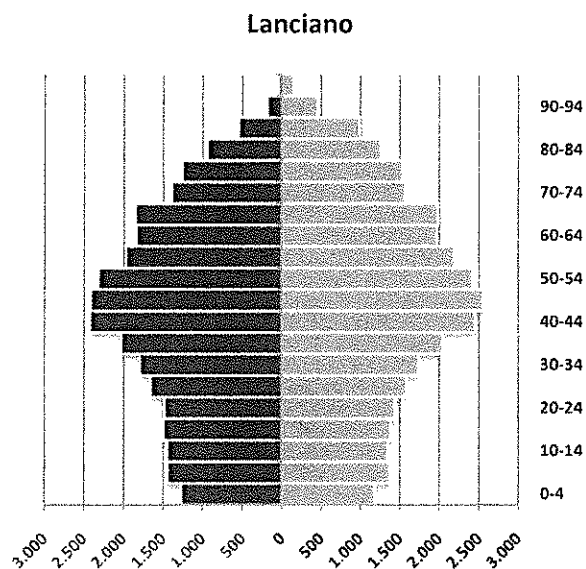
Il distretto di Vasto non solo contribuisce in misura maggiore al totale della popolazione servita, ma è anche quello in cui la dinamica demografica risente meno dell'invecchiamento della popolazione (Fig. 2.3). La base della piramide, quella relativa alle classi più giovani, è più ampia del vertice, dove si trovano le fasce anziane. Le classi modali, quelle più numerose, sono quelle centrali, tra i 40 ed i 54 anni, e più giovani assicurano per il futuro adeguato ricambio generazionale. Oltre a cause endogene al territorio, driver del fenomeno è anche il movimento migratorio dalle zone interne.

2017

Lanciano, secondo distretto dell'ASL

per utenza, è anch'esso contraddistinto come Vasto da una buona dinamica demografica, ma la piramide delle età già lascia intravedere i primi segnali di invecchiamento della popolazione, con oltre la metà del grafico occupato dalle fasce adulte.

Fig. 2.4



La piramide delle età relativa al distretto di Francavilla al Mare (Fig. 2.5) ricalca, pur con qualche differenza, quella lancianese, mentre su Chieti (Fig. 2.6) le classi centrali iniziano ad essere raggiunte, quando non superate, da quelle più in alto nel grafico e, al contempo, diminuisce il contributo delle fasce più giovani.

Fig. 2.5

Francavilla al Mare

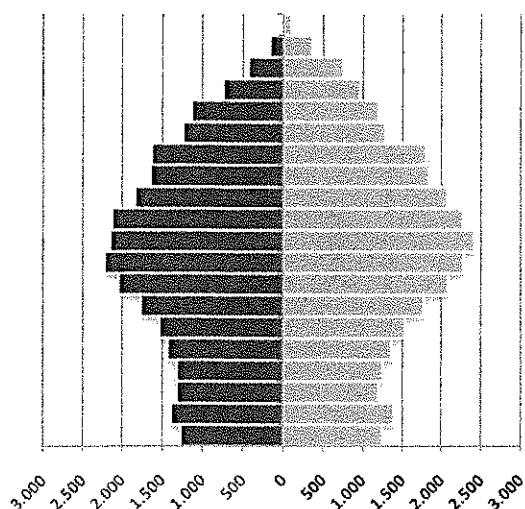


Fig. 2.6

Chieti



I grafici relativi ai restanti quattro distretti sono stati riprodotti mantenendo la medesima scala di misura sull'asse orizzontale, così da esaltarne analogie e differenze, senza perdere di vista il rispettivo contributo in termini di utenti.

2017

Così, il **Sangro-Aventino** (Fig. 2.7) presenta una popolazione distribuita in modo omogeneo tra le diverse fasce di età, pur sempre con una spiccata predominanza di quelle più anziane, e ciò che forse colpisce di più è l'asimmetria tra popolazione femminile e maschile in favore della prima a partire dagli ultra 65-enni.

Anche **Ortona** (Fig. 2.8) sembra essere in una fase matura dal punto di vista anagrafico.

Fig. 2.7

Sangro-Aventino

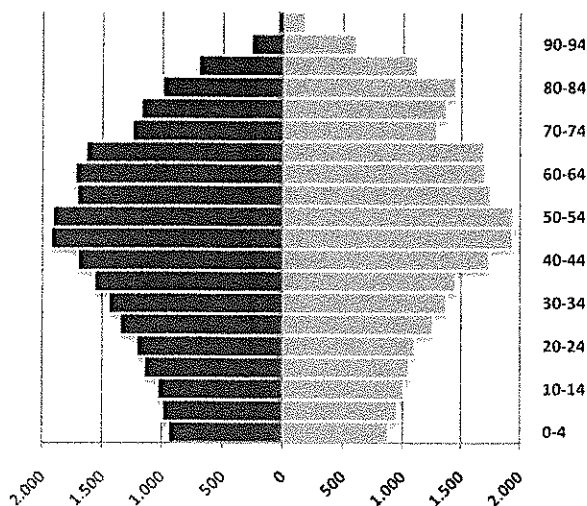
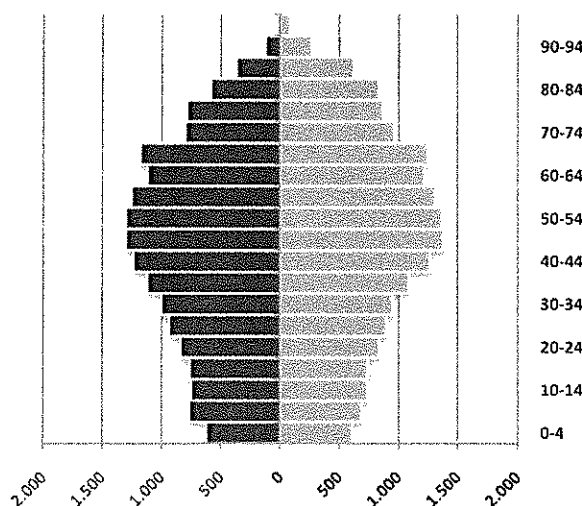


Fig. 2.8

Ortona



Infine, nei distretti di **Guardiagrele** (Fig. 2.9) e dell'**Alto Vastese** (Fig. 2.10), insieme ad Ortona i meno popolosi, la popolazione diventa inesorabilmente sempre più vecchia e, nelle fasce più anziane, sbilanciata sulla componente femminile: da qui l'esigenza di soddisfare gli specifici bisogni espressi da questa tipologia di utenza.

Fig 2.9

Guardiagrele

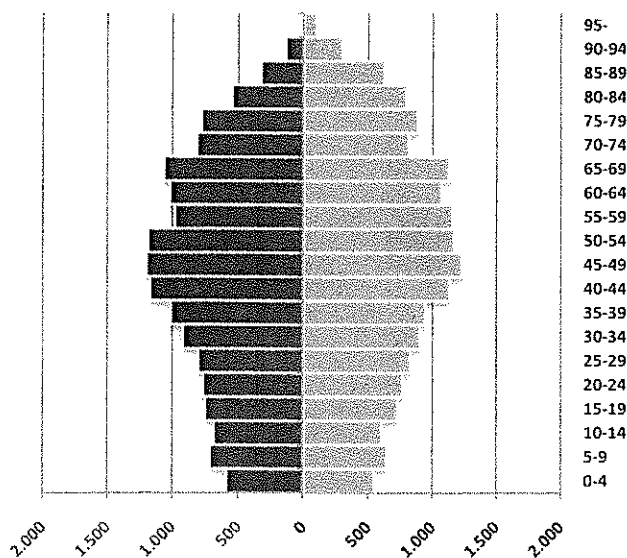
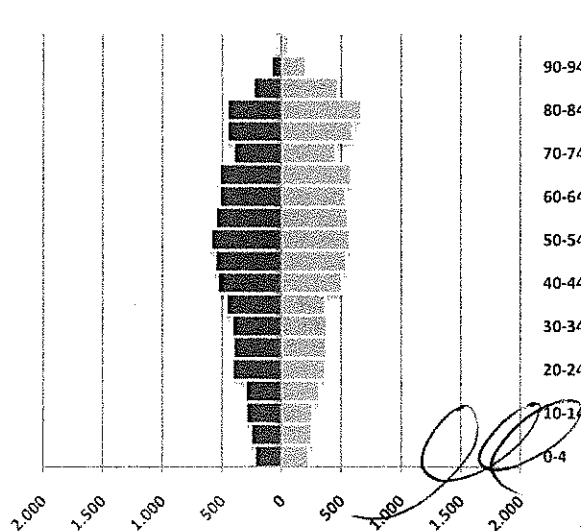


Fig. 2.10

Alto Vastese



RELAZIONE SULLA GESTIONE

2017

217

Passando ad esaminare gli esenti da ticket nella ASL 02 Abruzzo nel 2017 sono stati **136.056** (Tab. 2.3), il **35,71%** degli assistiti (contro il 33% circa delle altre tre aziende abruzzesi ed un dato medio regionale del 34,01%). Con il 31,08% Lanciano-Vasto-Chieti è, inoltre, la ASL più incidente sull'utenza esente regionale.

Tab. 2.3
Assistiti Esenti da Ticket – Dati di Sintesi

ASL	Assistiti Esenti	Posizioni Esenti*	Assistiti Totali	% Assistiti Esenti**	Incidenza % ASL vs Regione***
LANCIANO-VASTO-CHIETI	136.056	216.520	380.956	35,71%	31,08%
AVEZZANO-SULMONA-L'AQUILA	94.542	146.508	287.558	32,88%	21,60%
PESCARA	105.606	162.340	315.658	33,46%	24,12%
TERAMO	101.570	152.831	303.164	33,50%	23,20%
REGIONE ABRUZZO	437.774	678.198	1.287.335	34,01%	

(*) Le posizioni si riferiscono alle seguenti tipologie di esenzione: condizione, malattia rara, reddito (codice esenzione E01, E02, E03, E04 post DM 11/12/2009), patologia, invalidi di guerra e tipologia non disponibile

(**) Quota degli assistiti esenti sul totale assistiti nella ASL

(***) Incidenza degli assistiti della ASL sul totale assistiti nella regione Abruzzo

Il dettaglio delle posizioni esenti per motivo di esenzione (Tab. 2.4) nella ASL 02 ed il confronto infraregionale lascia rilevare interessanti spunti di riflessione.

Tab. 2.4.
Posizioni di Esenzione per Motivo di Esenzione

ASL	Motivo di Esenzione					
	Reddito*	Patologia	Condizione	Malattia Rara	Invaliddità di guerra	Totale ASL
LANCIANO-VASTO-CHIETI	102.867	88.779	21.833	2.907	134	216.520
<i>% di colonna (quota ASL su Totale Regione)</i>	31,94%	33,86%	25,71%	33,75%	34,75%	31,93%
<i>% di riga (quota Categoria su Totale ASL)</i>	47,51%	41,00%	10,08%	1,34%	0,06%	-
AVEZZANO-SULMONA-L'AQUILA	68.292	53.333	22.965	1.820	98	146.508
<i>% di colonna (quota ASL su Totale Regione)</i>	21,20%	20,34%	27,04%	21,14%	25,40%	21,60%
<i>% di riga (quota Categoria su Totale ASL)</i>	46,61%	36,40%	15,68%	1,24%	0,07%	-
PESCARA	78.925	59.887	21.351	2.090	92	162.344
<i>% di colonna (quota ASL su Totale Regione)</i>	24,50%	22,84%	25,14%	24,27%	23,79%	23,94%
<i>% di riga (quota Categoria su Totale ASL)</i>	48,62%	36,89%	13,15%	1,29%	0,06%	-
TERAMO	72.011	60.185	18.780	1.795	62	152.832
<i>% di colonna (quota ASL su Totale Regione)</i>	22,36%	22,96%	22,11%	20,84%	16,06%	22,53%
<i>% di riga (quota Categoria su Totale ASL)</i>	47,12%	39,38%	12,29%	1,17%	0,04%	-
REGIONE ABRUZZO	322.096	262.184	84.929	8.611	385	678.204
<i>% di riga (quota Categoria su Totale Abruzzo)</i>	47,49%	38,66%	12,52%	1,27%	0,06%	

2017

(*) Con esclusione degli assistiti codice E01, E02, E03, E04 ante DM 11/12/2009

Nell'ambito dell'esenzione per reddito, la più frequente, nella ASL 02 vi sono **n.102.867** assistiti che non pagano il ticket perché economicamente svantaggiati. Tale quota di assistiti vale il 31,94% delle posizioni di esenzione per reddito totali all'interno della regione Abruzzo¹.

All'interno dell'Azienda, il **reddito** è motivo di esenzione per quasi la metà del totale delle posizioni di esenzione (47,51%), così come accade nelle altre aziende sanitarie della regione

L'esenzione per **patologia** è la seconda in ordine di importanza e gli assistiti esenti per patologia della ASL Lanciano-Vasto-Chieti valgono il 33,86% del totale esenti per tale motivo in tutta la regione. Nell'analisi interna all'Azienda, la patologia è causa di esenzione nel 41,00% dei casi, contro valori che vanno dal 36,40% di Avezzano-Sulmona-L'Aquila al 39,38% di Teramo ed una media regionale del 38,66%.

Gli esenti per condizione, coloro i quali non sono tenuti al pagamento del ticket perché momentaneamente parte di categorie di utenza "tutelata", come ad esempio le donne incinte, sono relativamente poco numerosi nella ASL 02. Questi valgono 25,71% del totale, valore simile ai pesi relativi delle altre aziende.

All'interno del territorio aziendale la categoria ha un'incidenza decisamente contenuta, soprattutto se confrontata con le altre realtà abruzzesi: a Lanciano-Vasto-Chieti le posizioni di esenzione sono appena il 10,08% delle esenzioni totali, contro valori delle altre ASL che oscillano tra 12,29% ed il 15,68% ed un valore medio regionale del 12,52%.

Le casistica delle **malattie rare** vede la ASL 02 al primo posto tra le ASL abruzzesi nell'esenzione per tale motivo: a Lanciano-Vasto-Chieti si contano **n. 2.907** esenti per malattia rara, che valgono il 33,75% del totale esenti per questa causa in Abruzzo.

Nel confronto intra-aziendale, questo motivo di esenzione pesa per l'1,34% sul totale.

Infine, l'esenzione per invalidità di guerra, residuale rispetto alle altre, non presenta specificità degne di nota, sebbene la ASL 02 si confermi anche qui quale maggior contributore ai totali regionali.

Data l'importanza del capitolo esenzioni nella ASL Lanciano-Vasto-Chieti, può risultare interessante oltretutto utile indagare eventuali trend all'interno delle diverse casistiche.

In generale, nell'analisi per sesso e per età degli assistiti esenti (Tab. 2.5 alla pagina seguente), la distinzione per sesso non evidenzia pattern degni di nota.

Dal punto di vista delle classi di età, l'incidenza della ASL Lanciano-Vasto-Chieti sul totale regionale in ciascuna classe è del tutto in linea con quello che è il peso complessivo della ASL 02, con valori che oscillano tra il 29,59% della classe 0-12 mesi ed il 32,59% di quella 65-74 anni.

Nel confronto interno all'Azienda, invece, le fasce di età che più incidono sul totale delle posizioni esenti sono quella degli ultra 75-enni (37,05%), quella 65-74 anni (31,00%) e quella 45-64 anni (18,58%), valori peraltro coerenti con quelli fatti registrare dalle altre aziende sanitarie della regione Abruzzo.

¹ Qui si fa riferimento al numero di posizioni di esenzione e non al numero di assistiti esenti, che possono avere più di una posizione di esenzione cadauno.

2017

Tab. 2.5

Posizioni di Esenzione per Sesso e Classe di Età

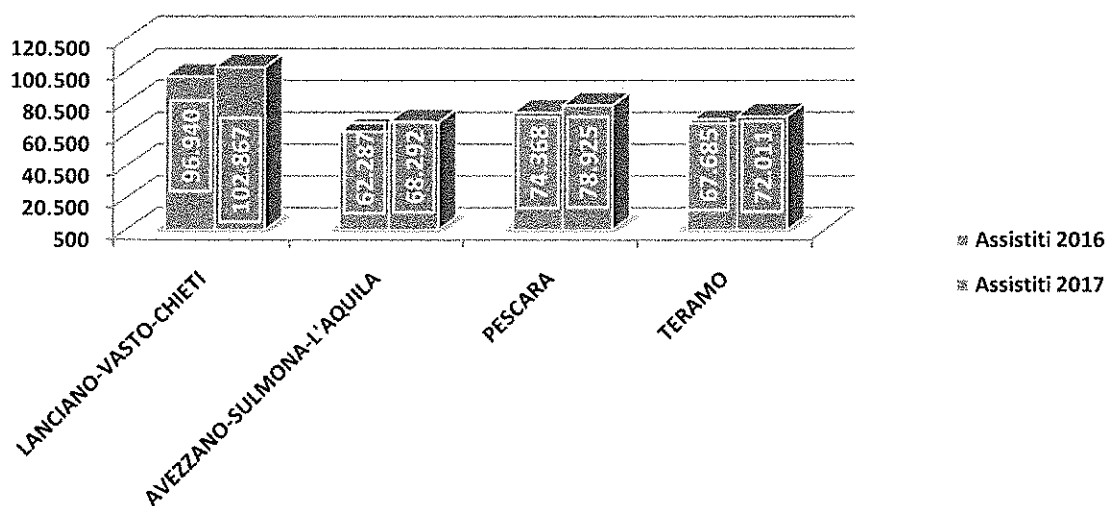
ASL	0-12 Mesi	1-4 Anni	5-14 Anni	15-44 Anni	45-64 Anni	65-74 Anni	75 Anni e più	Totale ASL
LANCIANO-VASTO-CHIETI	1.182	7.270	4.813	15.690	40.230	67.117	80.219	216.520
<i>di cui Femmine</i>	49,63%	48,11%	47,16%	55,97%	53,20%	52,23%	57,49%	54,37%
<i>di cui Maschi</i>	50,37%	51,89%	52,84%	44,03%	46,80%	47,77%	42,51%	45,63%
<i>% di colonna (quota ASL su Totale Regione)</i>	29,59%	29,88%	30,81%	31,62%	31,68%	32,59%	31,87%	31,93%
<i>% di riga (quota Categoria su Totale ASL)</i>	0,55%	3,36%	2,22%	7,25%	18,58%	31,00%	37,05%	-
AVEZZANO-SULMONA-L'AQUILA	813	5.359	3.094	9.472	27.912	44.659	55.199	146.508
<i>di cui Femmine</i>	48,20%	48,15%	47,68%	55,78%	52,01%	53,31%	61,05%	55,80%
<i>di cui Maschi</i>	51,80%	51,85%	52,32%	44,22%	47,99%	46,69%	38,95%	44,20%
<i>% di colonna (quota ASL su Totale Regione)</i>	20,36%	22,03%	19,81%	19,09%	21,98%	21,68%	21,93%	21,60%
<i>% di riga (quota Categoria su Totale ASL)</i>	0,56%	3,66%	2,11%	6,46%	19,05%	30,48%	37,68%	-
PESCARA	940	5.930	4.164	12.701	28.656	48.452	61.501	162.344
<i>di cui Femmine</i>	48,50%	48,68%	48,06%	54,20%	52,67%	54,72%	59,96%	55,88%
<i>di cui Maschi</i>	51,50%	51,32%	51,94%	45,80%	47,33%	45,28%	40,04%	44,12%
<i>% di colonna (quota ASL su Totale Regione)</i>	23,54%	24,37%	26,66%	25,59%	22,57%	23,52%	24,44%	23,94%
<i>% di riga (quota Categoria su Totale ASL)</i>	0,58%	3,65%	2,56%	7,82%	17,65%	29,85%	37,88%	-
TERAMO	1.059	5.773	3.548	11.765	30.193	45.739	54.756	152.832
<i>di cui Femmine</i>	48,42%	49,07%	46,86%	56,74%	53,71%	52,81%	58,92%	55,17%
<i>di cui Maschi</i>	51,58%	50,93%	53,14%	43,26%	46,29%	47,19%	41,08%	44,83%
<i>% di colonna (quota ASL su Totale Regione)</i>	26,50%	23,73%	22,72%	23,71%	23,78%	22,21%	21,76%	22,53%
<i>% di riga (quota Categoria su Totale ASL)</i>	0,69%	3,78%	2,32%	7,70%	19,76%	29,93%	35,83%	-
REGIONE ABRUZZO	3.994	24.332	15.619	49.627	126.991	205.966	251.675	678.204
<i>di cui Femmine</i>	48,75%	48,49%	47,43%	55,67%	52,94%	53,18%	59,18%	55,22%
<i>di cui Maschi</i>	51,25%	51,51%	52,57%	44,33%	47,06%	46,82%	40,82%	44,78%
<i>% di riga (quota Categoria su Totale Abruzzo)</i>	0,59%	3,59%	2,30%	7,32%	18,72%	30,37%	37,11%	-

A seguire, il dettaglio delle singole cause di esenzione, con indicazioni sui trend tra il 2016 ed il 2017 e l'analisi per fasce di età.

2017

Fig. 2.11

Trend Posizioni di Esenzione 2017 vs 2016



Tab. 2.7

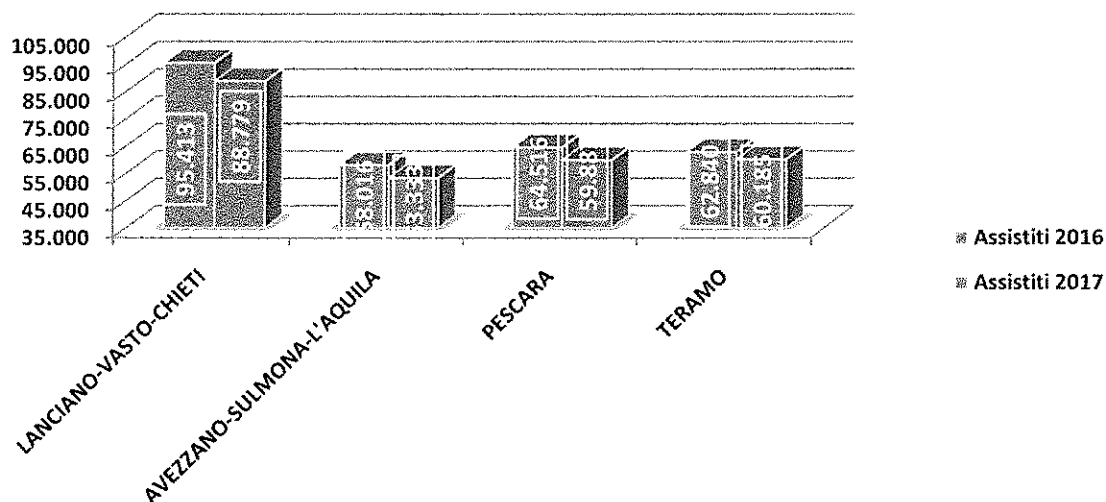
Posizioni di Esenzione per Reddito per Classe di Età

ASL	0-12 Mesi	1-4 Anni	5-14 Anni	15-14 Anni	45-64 Anni	65-74 Anni	75 Anni e più	Totale ASL
LANCIANO-VASTO-CHIETI	1.181	7.035	3.489	5.664	5.903	36.413	43.182	102.867
% di colonna (quota ASL su Totale Regione)	29,76%	29,75%	30,54%	34,01%	34,50%	32,39%	31,55%	31,94%
% di riga (quota Categoria su Totale ASL)	1,15%	6,84%	3,39%	5,51%	5,74%	35,40%	41,98%	-
AVEZZANO-SULMONA-L'AQUILA	813	5.239	2.297	2.638	2.947	23.731	30.627	68.292
% di colonna (quota ASL su Totale Regione)	20,49%	22,15%	20,11%	15,84%	17,23%	21,11%	22,38%	21,20%
% di riga (quota Categoria su Totale ASL)	1,19%	7,67%	3,36%	3,86%	4,32%	34,75%	44,85%	-
PESCARA	934	5.790	3.125	5.084	4.886	26.764	32.342	78.925
% di colonna (quota ASL su Totale Regione)	23,54%	24,48%	27,36%	30,53%	28,56%	23,80%	23,63%	24,50%
% di riga (quota Categoria su Totale ASL)	1,18%	7,34%	3,96%	6,44%	6,19%	33,91%	40,98%	-
TERAMO	1.040	5.585	2.511	3.267	3.372	25.524	30.712	72.011
% di colonna (quota ASL su Totale Regione)	26,20%	23,62%	21,99%	19,62%	19,71%	22,70%	22,44%	22,36%
% di riga (quota Categoria su Totale ASL)	1,44%	7,76%	3,49%	4,54%	4,68%	35,44%	42,65%	-
REGIONE ABRUZZO	3.968	23.650	11.422	16.652	17.109	112.432	136.863	322.096
% di riga (quota Categoria su Totale Abruzzo)	1,23%	7,34%	3,55%	5,17%	5,31%	34,91%	42,49%	-

2017

Fig. 2.12

Posizioni di Esenzione per Patologia 2017 vs 2016



Tab. 2.7

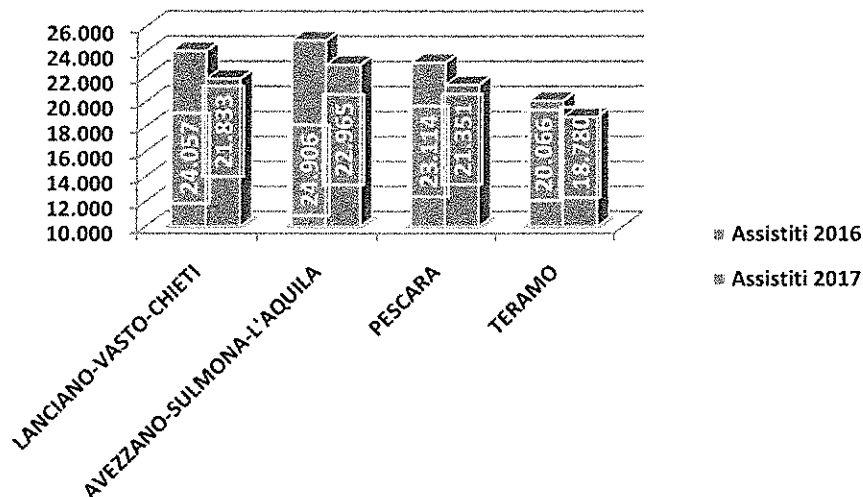
Posizioni di Esenzione per Patologia per Classe di Età

ASL	0-12 Mes	1-4 Anni	5-14 Anni	15-44 Anni	45-64 Anni	65-74 Anni	75 Anni e più	Totale ASL
LANCIANO-VASTO-CHIETI	0	180	695	6.992	27.956	25.517	27.439	88.779
% di colonna (quota ASL su Totale Regione)	0,00%	36,77%	33,37%	31,04%	32,50%	34,47%	35,63%	33,86%
% di riga (quota Categoria su Totale ASL)	0,00%	0,20%	0,78%	7,88%	31,49%	28,74%	30,91%	-
AVEZZANO-SULMONA-L'AQUILA	0	81	367	4.443	18.684	15.575	14.184	53.333
% di colonna (quota ASL su Totale Regione)	0,00%	16,48%	17,64%	19,72%	21,72%	21,04%	18,42%	20,34%
% di riga (quota Categoria su Totale ASL)	0,00%	0,15%	0,69%	8,33%	35,03%	29,20%	26,59%	-
PESCARA	5	97	519	4.935	18.064	16.899	19.368	59.887
% di colonna (quota ASL su Totale Regione)	22,99%	19,87%	24,90%	21,91%	21,00%	22,83%	25,15%	22,84%
% di riga (quota Categoria su Totale ASL)	0,01%	0,16%	0,87%	8,24%	30,16%	28,22%	32,34%	-
TERAMO	17	132	502	6.154	21.326	16.045	16.009	60.185
% di colonna (quota ASL su Totale Regione)	77,01%	26,88%	24,09%	27,32%	24,79%	21,67%	20,79%	22,96%
% di riga (quota Categoria su Totale ASL)	0,03%	0,22%	0,83%	10,23%	35,43%	26,66%	26,60%	-
REGIONE ABRUZZO	22	490	2.082	22.524	86.029	74.036	77.000	262.184
% di riga (quota Categoria su Totale Abruzzo)	0,01%	0,19%	0,79%	8,59%	32,81%	28,24%	29,37%	-

2017

Fig. 2.13

Posizioni di Esenzione per Condizione 2017 vs 2016



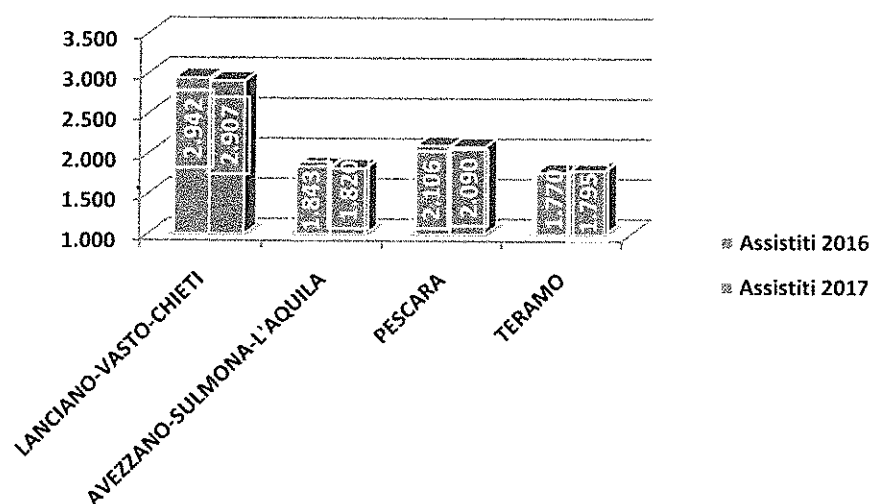
Tab. 2.8

Posizioni di Esenzione per Condizione per Sesso e Classe di Età

ASL	0-12 Mesi	1-4 Anni	5-14 Anni	15-44 Anni	45-64 Anni	65-74 Anni	75 Anni e più	Totale ASL
LANCIANO-VASTO-CHIETI	0	11	221	1.632	5.475	4.975	9.519	21.833
<i>% di colonna (quota ASL su Totale Regione)</i>	0,00%	22,24%	25,57%	26,39%	25,68%	26,30%	25,32%	25,71%
<i>% di riga (quota Categoria su Totale ASL)</i>	0,00%	0,05%	1,01%	7,48%	25,08%	22,79%	43,60%	-
AVEZZANO-SULMONA-L'AQUILA	0	7	179	1.412	5.760	5.256	10.350	22.965
<i>% di colonna (quota ASL su Totale Regione)</i>	0,00%	14,64%	20,78%	22,82%	27,02%	27,79%	27,53%	27,04%
<i>% di riga (quota Categoria su Totale ASL)</i>	0,00%	0,03%	0,78%	6,15%	25,08%	22,89%	45,07%	-
PESCARA	0	12	201	1.621	5.137	4.647	9.734	21.351
<i>% di colonna (quota ASL su Totale Regione)</i>	0,00%	22,57%	23,24%	26,21%	24,09%	24,57%	25,89%	25,14%
<i>% di riga (quota Categoria su Totale ASL)</i>	0,00%	0,05%	0,94%	7,59%	24,06%	21,76%	45,59%	-
TERAMO	1	21	262	1.521	4.946	4.037	7.992	18.780
<i>% di colonna (quota ASL su Totale Regione)</i>	100,00%	40,56%	30,40%	24,58%	23,20%	21,34%	21,26%	22,11%
<i>% di riga (quota Categoria su Totale ASL)</i>	0,01%	0,11%	1,40%	8,10%	26,34%	21,50%	42,56%	-
REGIONE ABRUZZO	1	51	863	6.186	21.318	18.915	37.595	84.929
<i>% di riga (quota Categoria su Totale Abruzzo)</i>	0,00%	0,06%	1,02%	7,28%	25,10%	22,27%	44,27%	-

2017

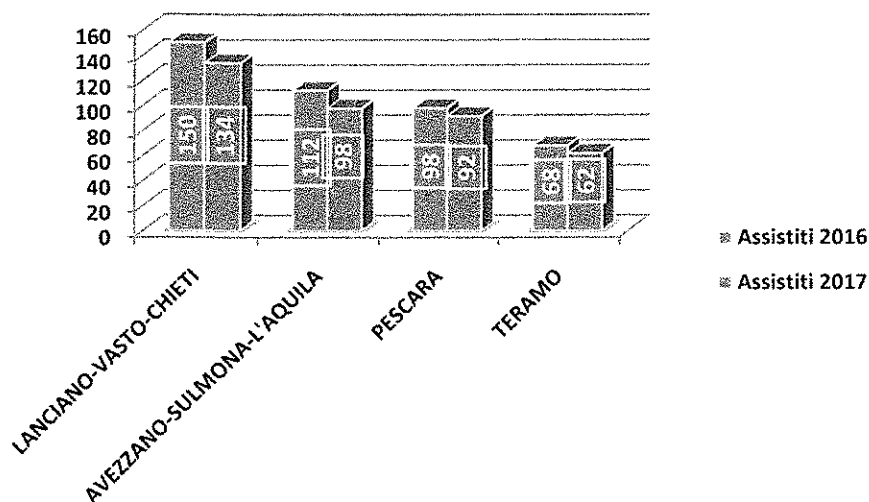
Fig. 2.14
Posizioni di Esenzione per Malattia Rara 2017 vs 2016



Tab. 2.9
Posizioni di Esenzione per Malattia Rara per Classe di Età

ASL	0-12 Mesi	1-4 Anni	5-14 Anni	15-44 Anni	45-64 Anni	65-74 Anni	75 Anni e più	Totale ASL
LANCIANO-VASTO-CHIETI	0	37	388	1.296	897	211	79	2.907
<i>% di colonna (quota ASL su Totale Regione)</i>	0,00%	29,51%	32,15%	32,85%	35,36%	36,19%	36,38%	33,75%
<i>% di riga (quota Categoria su Totale ASL)</i>	0,00%	1,26%	13,35%	44,57%	30,84%	7,26%	2,71%	-
AVEZZANO-SULMONA-L'AQUILA	0	25	244	896	521	98	38	1.820
<i>% di colonna (quota ASL su Totale Regione)</i>	0,00%	20,19%	20,18%	22,71%	20,53%	16,79%	17,38%	21,14%
<i>% di riga (quota Categoria su Totale ASL)</i>	0,00%	1,38%	13,39%	49,20%	28,60%	5,37%	2,07%	-
PESCARA	0	30	311	979	570	142	58	2.090
<i>% di colonna (quota ASL su Totale Regione)</i>	0,00%	23,81%	25,78%	24,83%	22,48%	24,34%	26,54%	24,27%
<i>% di riga (quota Categoria su Totale ASL)</i>	0,00%	1,42%	14,90%	46,87%	27,28%	6,79%	2,75%	-
TERAMO	1	33	264	773	548	132	43	1.795
<i>% di colonna (quota ASL su Totale Regione)</i>	100,00%	26,49%	21,89%	19,61%	21,63%	22,69%	19,69%	20,84%
<i>% di riga (quota Categoria su Totale ASL)</i>	0,06%	1,83%	14,73%	43,08%	30,55%	7,37%	2,38%	-
REGIONE ABRUZZO	1	124	1.208	3.944	2.536	583	217	8.611
<i>% di riga (quota Categoria su Totale Abruzzo)</i>	0,01%	1,44%	14,02%	45,80%	29,44%	6,77%	2,52%	-

Fig. 2.15
Posizioni di Esenzione per Invalidità di Guerra 2017 vs 2016



Tab. 2.10
Posizioni di Esenzione per Invalidità di Guerra per Classe di Età

ASL	0-12 Mesi	1-4 Anni	5-14 Anni	15-44 Anni	45-64 Anni	65-74 Anni	75 Anni e più	Totale ASL
LANCIANO-VASTO-CHIETI	1	6	21	106	0	0	0	134
<i>% di colonna (quota ASL su Totale Regione)</i>	50,00%	35,47%	45,93%	33,05%	-	-	-	34,75%
<i>% di riga (quota Categoria su Totale ASL)</i>	0,75%	4,49%	15,45%	79,31%	0,00%	0,00%	0,00%	-
AVEZZANO-SULMONA-L'AQUILA	0	7	7	84	0	0	0	98
<i>% di colonna (quota ASL su Totale Regione)</i>	0,00%	40,39%	16,30%	26,04%	-	-	-	25,40%
<i>% di riga (quota Categoria su Totale ASL)</i>	0,00%	6,99%	7,50%	85,51%	0,00%	0,00%	0,00%	-
PESCARA	1	1	9	81	0	0	0	92
<i>% di colonna (quota ASL su Totale Regione)</i>	50,00%	6,40%	18,89%	25,23%	-	-	-	23,79%
<i>% di riga (quota Categoria su Totale ASL)</i>	1,09%	1,18%	9,28%	88,44%	0,00%	0,00%	0,00%	-
TERAMO	0	3	9	50	0	0	0	62
<i>% di colonna (quota ASL su Totale Regione)</i>	0,00%	17,73%	18,89%	15,68%	-	-	-	16,06%
<i>% di riga (quota Categoria su Totale ASL)</i>	0,00%	4,85%	13,75%	81,40%	0,00%	0,00%	0,00%	-
REGIONE ABRUZZO	2	17	45	321	0	0	0	385
<i>% di riga (quota Categoria su Totale Abruzzo)</i>	0,52%	4,39%	11,69%	83,39%	0,00%	0,00%	0,00%	-

2017

Passando ad esaminare l'assistenza di base si rileva che nella ASL 02 Abruzzo sono attivi **330 medici di medicina generale**, di cui il **12,42% femmine** e l'**87,58% maschi**

Di questi la gran parte, 250, ha conseguito la laurea da oltre 27 anni (75,76%), 67 da più di 21 e meno di 27 anni (20,30%), 11 da 14-20 anni (3,33%) ed appena 2 da meno di 14 anni (0,60%).

Fig. 2.16
Profilo dei Medici di Medicina Generale per numero, sesso e anzianità di laurea

	N° Medici
Uomini	289
Donne	41
Totale	330

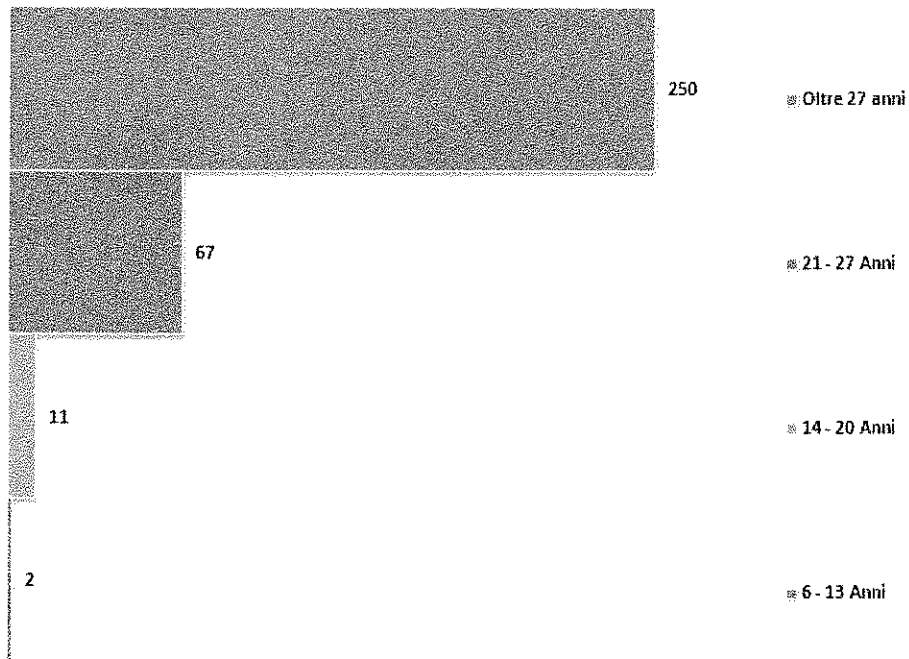
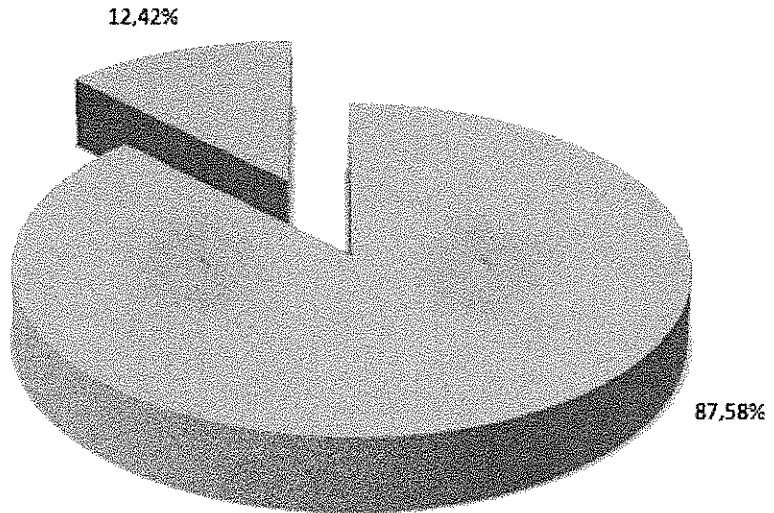
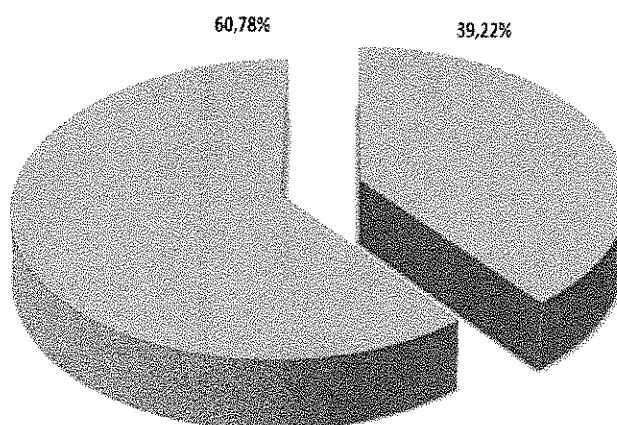


Fig.2.17

2.17

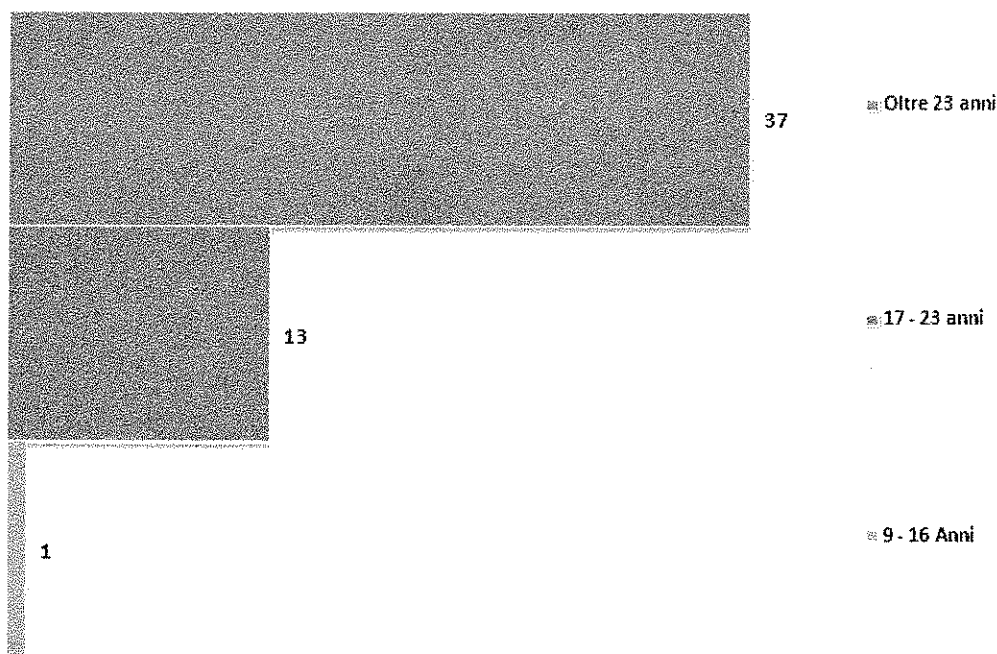
Profilo dei Medici di Pediatria per numero, sesso e anzianità di laurea

	N° Medici
Uomini	20
Donne	31
Totale	51



I medici di Pediatria sono in numero di 51 unità, con una prevalenza di medici donne (60,78%) rispetto agli uomini (39,22%).

Sul fronte dell'anzianità di laurea, analogamente ai medici di medicina generale, i pediatri della ASL 02 vantano notevole esperienza lavorativa: il 72,55% ha conseguito la propria laurea almeno 23 anni fa, il 25,49% tra 17 e 23 anni fa ed appena 1 pediatra si è laureato meno di 17 anni fa (1,96%).



2017

Tab. 2.11

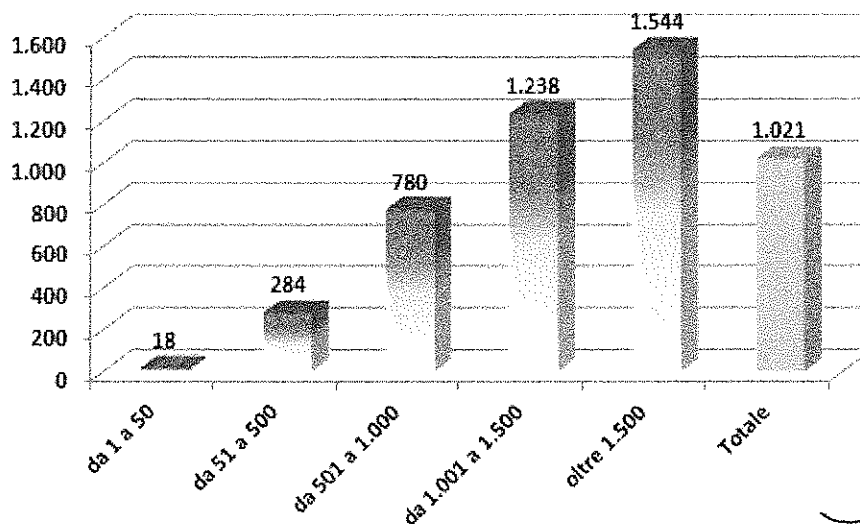
Classi di Scelta dei Medici di Medicina Generale

I medici di medicina generale preferiscono assistere un numero elevato di utenti (Tab. 2.11). La classe di scelte più frequente è, di fatto, quella massima, tra 1001 e 1500 assistiti, per la quale opta il 43,33% dei medici, seguita dalla classe di scelte tra 501 e 1000 pazienti (25,15%). La terza scelta è quella dei medici massimalisti (oltre 1500 scelte), che sono ben il 16,67%. I medici con 51-500 scelte valgono infine il 10,61% e quelli con meno di 50 scelte appena il 4,24%. Dei 330 medici di medicina generale 209 percepiscono l'indennità di Piena Disponibilità e 291 quella di Collaborazione Informatica.

Classe di scelte	N° Medici	N° Scelte	% Medici sul totale
da 1 a 50	14	256	4,24%
da 51 a 500	35	9.957	10,61%
da 501 a 1.000	83	64.774	25,15%
da 1.001 a 1.500	143	177.024	43,33%
oltre 1.500	55	84.918	16,67%
Totale	330	336.929	
<i>con indennità di Piena Disponibilità</i>			
	209	247.955	
<i>con indennità di Collab. Informatica</i>			
	291	304.615	

È interessante a questo punto valutare anche quale sia il carico individuale dei medici di BASE in termini di pazienti assistiti (Fig. 2.9).

Fig. 2.18
Carico individuale dei Medici di Medicina Generale



In media ciascun medico ha in carico 1021 pazienti.

2017

I medici che scelgono di assistere quantità elevate di utenti si “spingono” al limite della classe di scelte prescelta: i massimalisti hanno, in media, la responsabilità di 1544 pazienti, seguiti da medici con 1238 assistiti pro-capite e da quelli con 780 pazienti.

Specularmente, i medici di BASE delle classi di scelta meno numerose restano ben al di sotto della soglia massima prevista (284 pazienti in media per la classe di scelte 51-500 e 18 per quella 1-50).

Tab. 2.12
Classi di Scelta dei Medici di Pediatria

Classe di scelte	N° Pediatri	N° Scelte	% Medici sul Totale
da 251 a 800 scelte	23	15.001	45,10%
oltre 800 scelte	28	26.262	54,90%
Totale	51	41.263	
<i>con indennità di</i>			
<i>Piena Disponibilità</i>	42	34.742	
<i>con indennità di</i>			
<i>Collab. Informatica</i>	39	32.262	

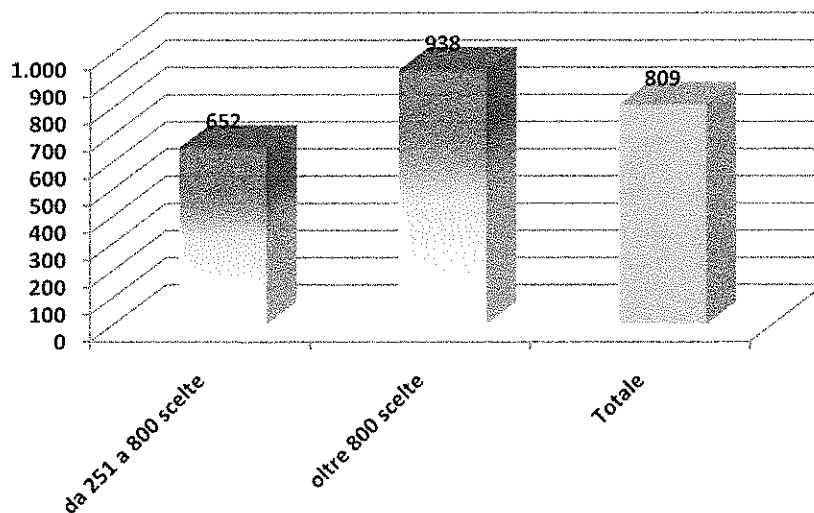
I 51 pediatri si dividono in modo equo tra quanti assistono 251-800 bambini (il 45,10% del totale) e quanti ne assistono oltre 800 (54,90%).

Nessun pediatra, invece, assiste meno di 250 pazienti.

Una quota elevata dei pediatri percepisce l'indennità di Piena Disponibilità (42 su 51) e buona parte anche quella di Collaborazione Informatica (39 medici).

Sul piano del carico individuale, ciascun pediatra assiste in media 809 bambini, con valori di 652 bambini per i pediatri della classe 251-800 scelte e di 938 bambini per quella oltre le 800 scelte.

Fig. 2.19
Carico individuale dei Medici di Pediatria

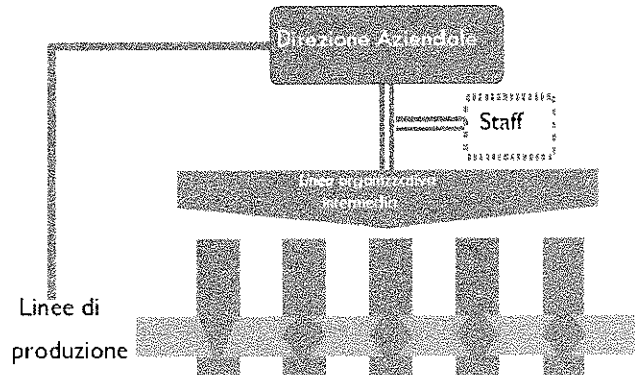


[Handwritten signature]

2017

La ASL 02 Lanciano Vasto Chieti, nel rispetto dei principi introdotti dal D. Lgs 229/99, è dotata di una struttura organizzativa basata sul principio della chiara ed univoca attribuzione alle unità organizzative delle funzioni e delle risorse disponibili.

Nella dimensione verticale, la struttura organizzativa risponde ad un principio di articolazione della generale funzione di Governo per macro ambiti gestionali identificando i dipartimenti ed i distretti quali linee intermedie dell'organigramma.



L'Azienda Sanitaria Locale 02 Lanciano Vasto Chieti ispira la propria organizzazione a criteri di:

- Delega e responsabilizzazione diffusa;
- Valorizzazione dell'autonomia gestionale di ciascuna articolazione organizzativa e dell'autonomia professionale dei singoli operatori;
- Orientamento alla flessibilità, all'innovazione e al miglioramento continuo. Ciò si traduce in un assetto di Governance che prevede l'attribuzione e la delega esplicita dei poteri, l'assegnazione di obiettivi e la predisposizione di sistemi di controllo funzionali:
 - al coinvolgimento e alla responsabilizzazione dei singoli operatori nella gestione aziendale;
 - alla valutazione dei risultati conseguiti rispetto agli obiettivi assegnati.
- L'assetto organizzativo aziendale è definito:
- dalla struttura Organizzativa che individua i criteri di specializzazione divisione del lavoro, gli ambiti correlati di autonomia e responsabilità organizzativa, le relazioni gerarchiche e le altre relazioni organizzative
- dall'insieme dei Meccanismi operativi, ossia dai sottosistemi (metodologie e strumenti) che svolgono il ruolo di attivatori e facilitatori del buon funzionamento della struttura organizzativa.

Tra questi una particolare attenzione è attribuita ai sottosistemi di:

- Pianificazione strategica
- Programmazione, budgeting e controllo della gestione
- Governo clinico e dei Processi
- Audit interno
- Informativo
- Gestione del personale
- Valutazione e incentivazione
- Formazione e sviluppo delle professionalità

2017

- Comunicazione interna ed esterna'assetto organizzativo attuale è la risultante di lungo processo che con provvedimenti successivi ha comportato la rimodulazione delle strutture Dipartimentali, delle Strutture complesse (UOC), delle strutture semplici (UOSD e UOS) e di tutti gli incarichi dirigenziali.

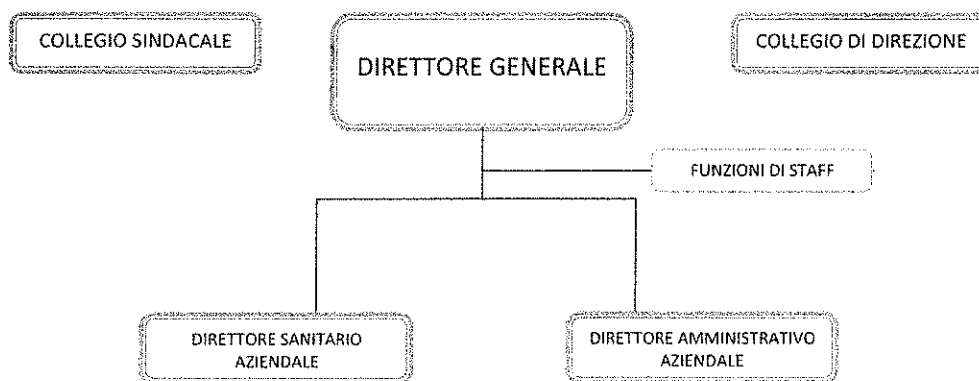


L'assetto al 31/12/2017 è rappresentato nelle Tabelle che seguono, riferite a:

- Direzione strategica e organi di staff (fig. 1)
- Staff Direzione (fig. 2)
- Macroaree (fig.3)
- Aree Distrettuali (fig.4)
- Presidi Territoriali di assistenza (fig.5)
- Area territoriale (fig.6)

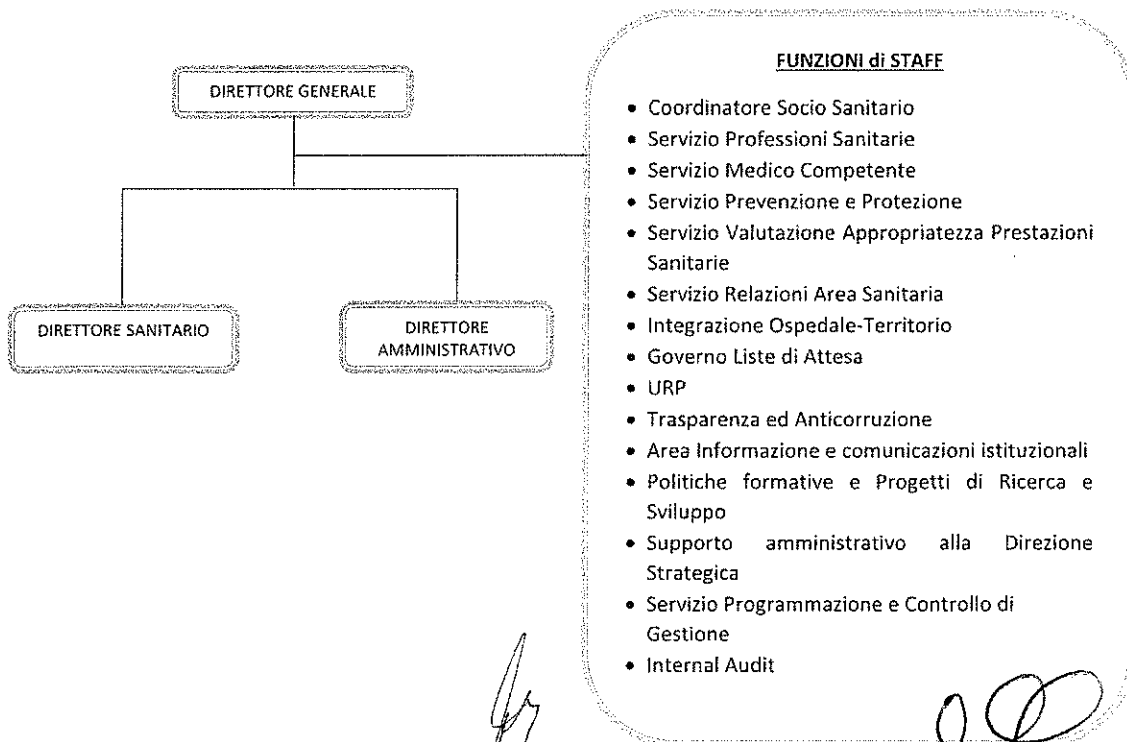
DIREZIONE STRATEGICA E ORGANI AZIENDALI

Allegato 1



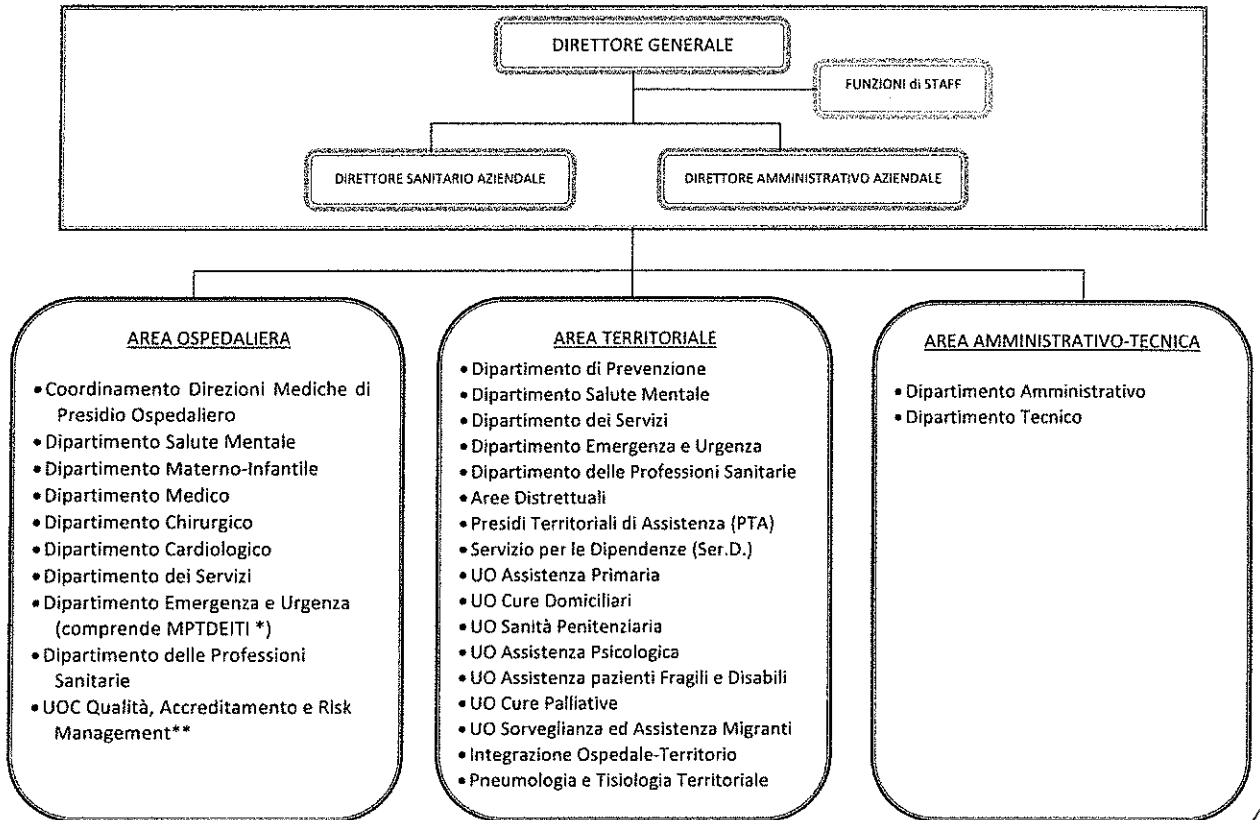
STAFF DELLA DIREZIONE

Allegato 2



MACROAREE

Allegato 3

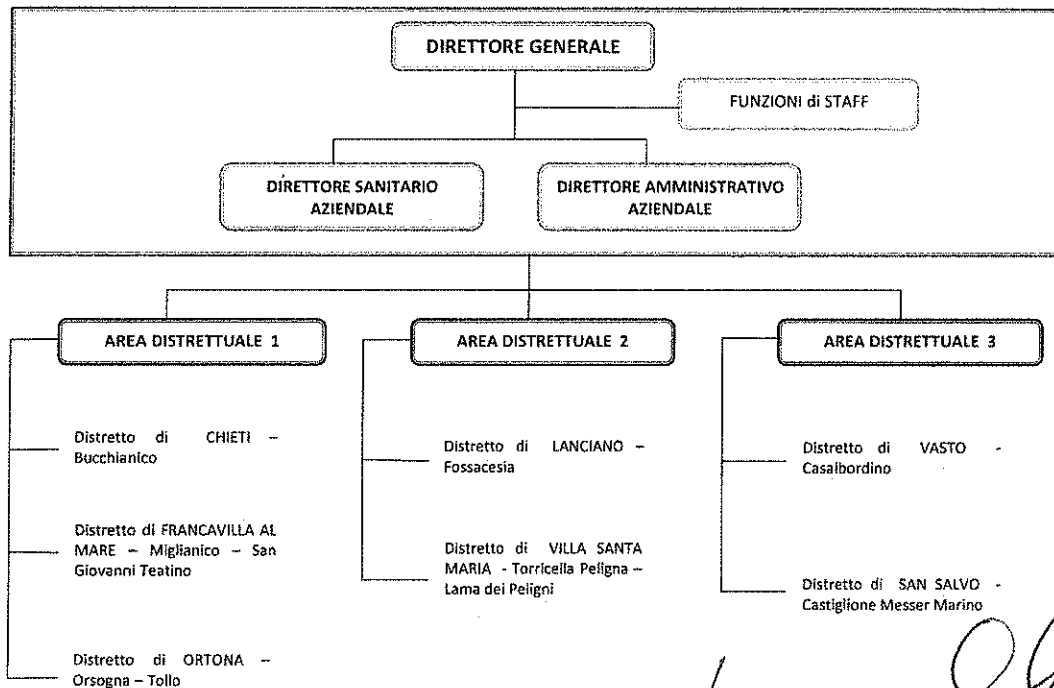


*Coordinamento Medicina Perioperatoria, Terapia del Dolore, Emergenza Intraospedaliera e Terapia Intensiva

** La UOC Qualità, Accreditamento e Risk Management svolge attività trasversali sui Distretti e sulle strutture aziendali eroganti prestazioni sanitarie

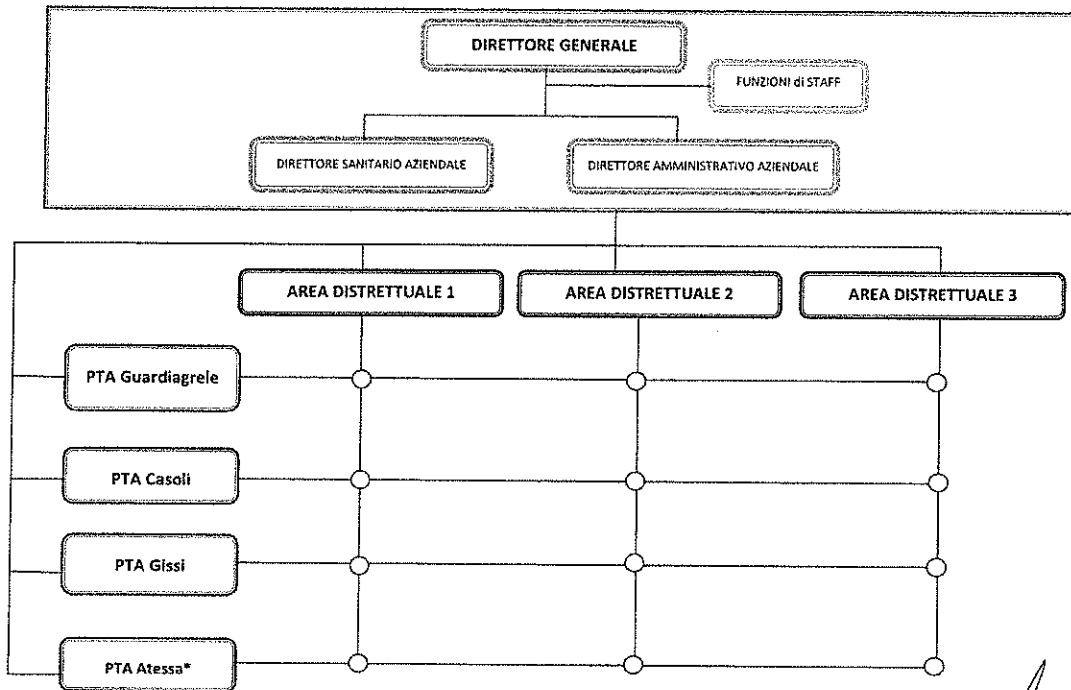
AREE DISTRETTUALI

Allegato 4



PRESIDI TERRITORIALI DI ASSISTENZA

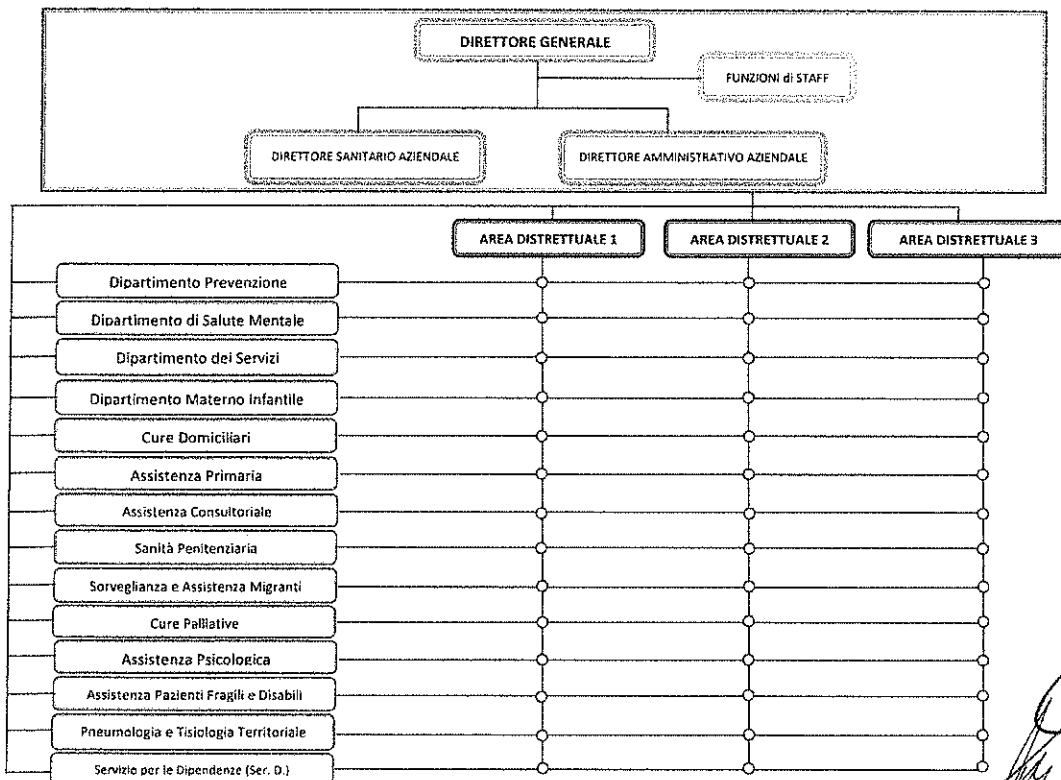
Allegato 5



* Dopo riconversione del Presidio Ospedaliero

AREA TERRITORIALE

Allegato 6



Azienda Sanitaria Locale 02 LANCIANO-VASTO-CHIETI

ATTO AZIENDALE



3.1. I Dipartimenti Sanitari

All'interno delle strutture ospedaliere sono individuati i Dipartimenti sanitari che rappresentano l'articolazione organizzativa di primo livello dell'Azienda, di indirizzo e coordinamento per lo svolgimento integrato di funzioni complesse e la gestione delle risorse professionali, tecnologiche e logistiche comuni. Hanno carattere eminentemente gestionale riconducibili al ruolo di Area Strategica di Attività (ASA). Aggregano UO complesse e semplici a valenza dipartimentale preposte alla produzione ed erogazione di prestazioni e servizi omogenei, autonome tecnicamente e professionalmente ma in varia misura tra loro interdipendenti.

Ciascun Dipartimento opera su tutto il territorio aziendale, di norma trasversalmente tra i presidi ospedalieri e favorisce la flessibilità organizzativa anche attraverso la rotazione del personale tra più sedi erogative.

L'Azienda Lanciano Vasto Chieti si articola in 8 Dipartimenti Sanitari di seguito elencati:

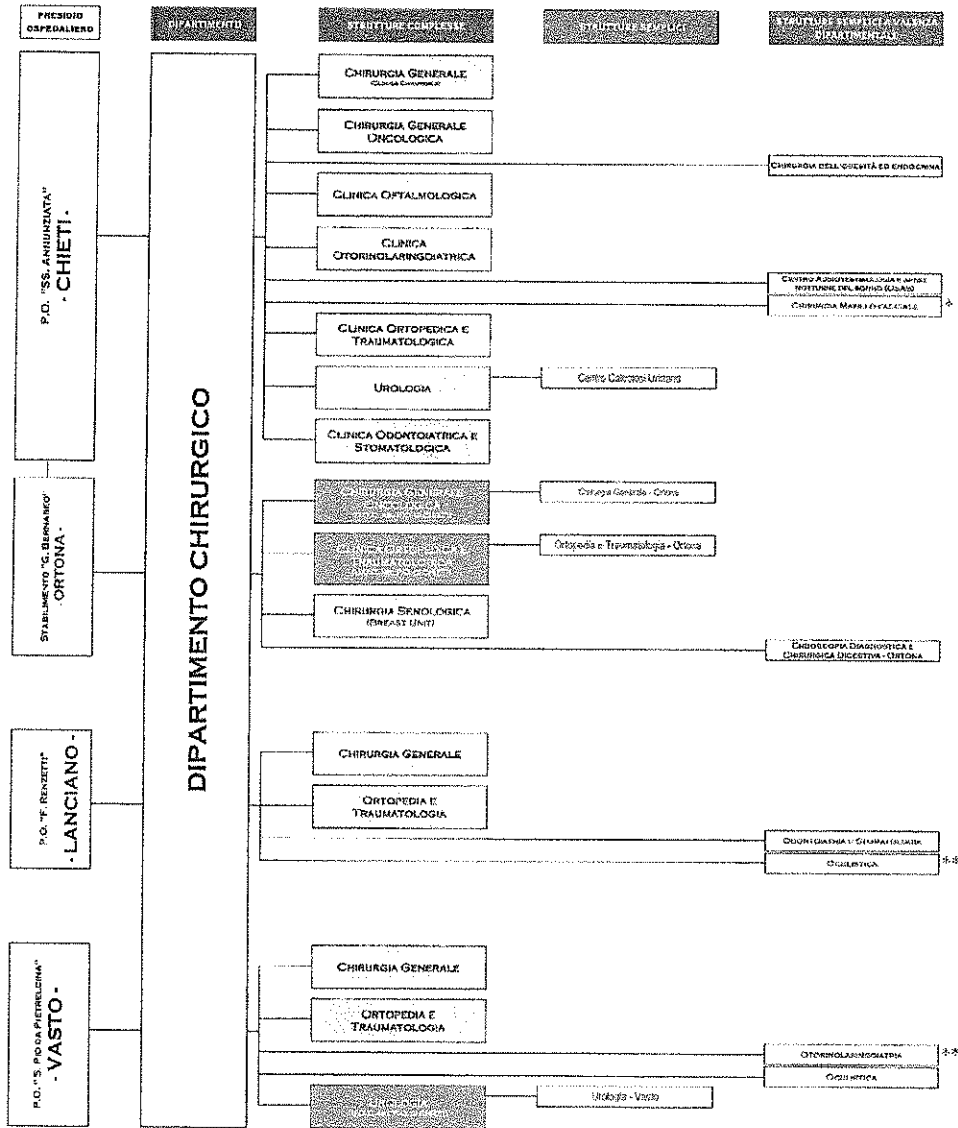
1. Dipartimento Medico
2. Dipartimento Chirurgico
3. Dipartimento Cardiologico
4. Dipartimento Emergenza e Urgenza
5. Dipartimento Materno - Infantile
6. Dipartimento Salute Mentale
7. Dipartimento dei Servizi
8. Dipartimento Prevenzione

Inoltre, l'Azienda 02 si articola in 2 Dipartimenti non sanitari, di cui uno Tecnico e uno Amministrativo e un' Area Territoriale comprendente le Aree Distrettuali e i servizi territoriali. Inoltre è presente un Coordinamento delle Direzioni Mediche ed un'articolazione del Dipartimento regionale delle Professioni Sanitarie Aziendali



Sped. in abb. post. 27/01/2017 n. 14370/01/ET

ORGANIGRAMMA



NOTE: * TEMPORANEAMENTE ALLOCATA NEL P.O. DI LANCIANO
 ** ATTUALMENTE U.O.C. DIVENTA U.O.S.D. A RECORRERE DAL 01/07/2018

RIEPILOGO UOC/UOS/UOSD DIPARTIMENTO CHIRURGICO	
N° UOC	12
N° UOS	4
N° UOSD	8
INCARICHI	98

RELAZIONE SULLA GESTIONE

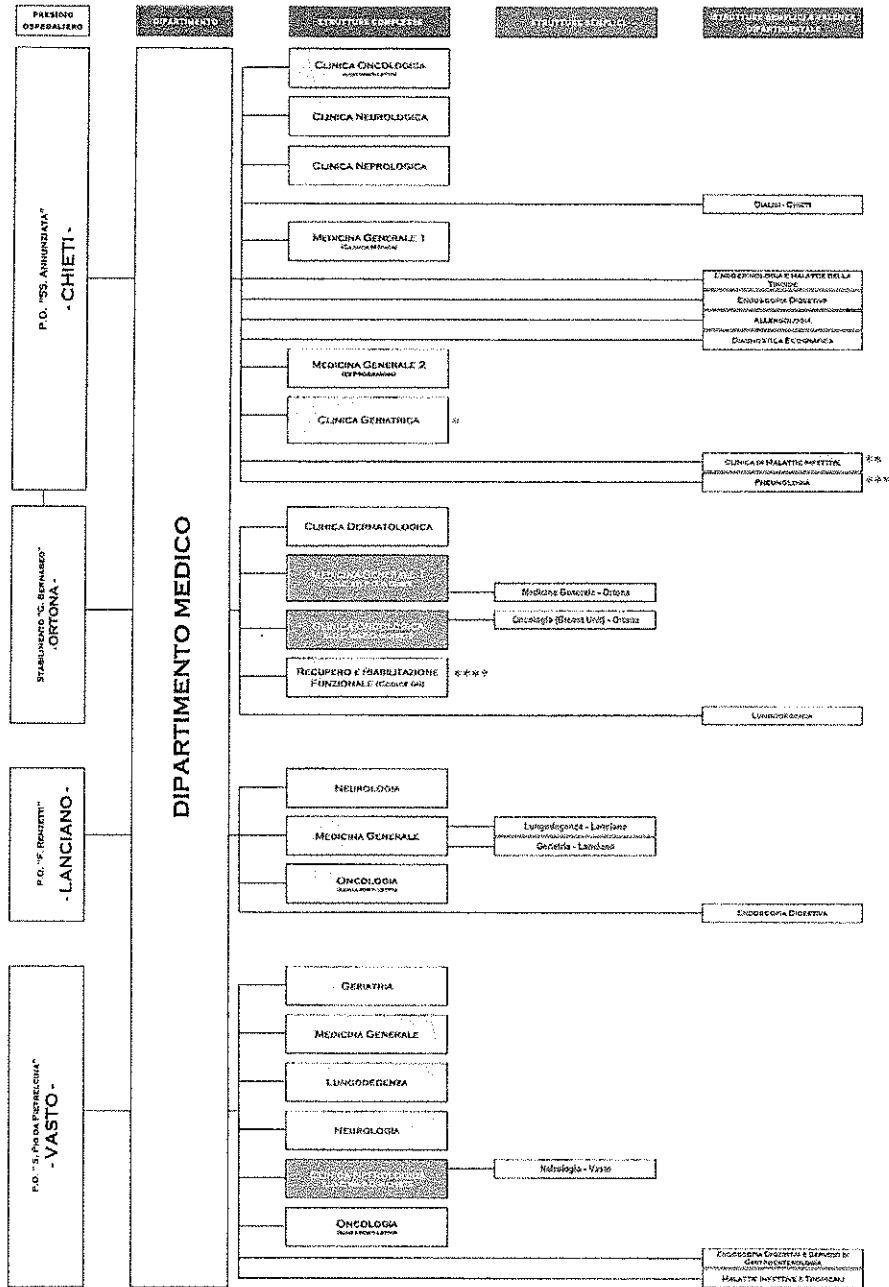
2017

236

Area Servizi Sanitari U.O.C. (U.O.S./U.O.S.D.)

ORGANIGRAMMA

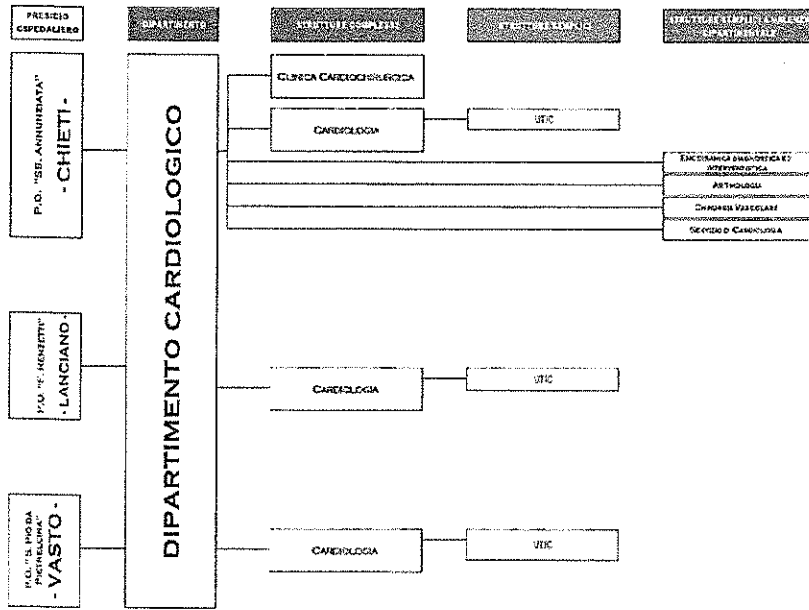
pag. 7



NOTE: * ATTUALMENTE PRESSO LO STABILIMENTO OSPEDALIERO DI ORTONA
 ** ATTUALMENTE U.O.C. DIVENTA U.O.S.D. A decorrere dal 01/07/2018
 *** ATTUALMENTE UOC DIVENTA UOSD DALLA DATA DI APPROVAZIONE DELL'ATTO AZIENDALE
 **** PER EFFETTO DELLA RICONVERSIONE DEL P.O. DI ATESSA

RIEPILOGO UOC/UOS/UOSD DIPARTIMENTO MEDICO	
N° UOC	16
N° UOS	5
N° UOSD	11
INCARICHI	110

ORGANIGRAMMA



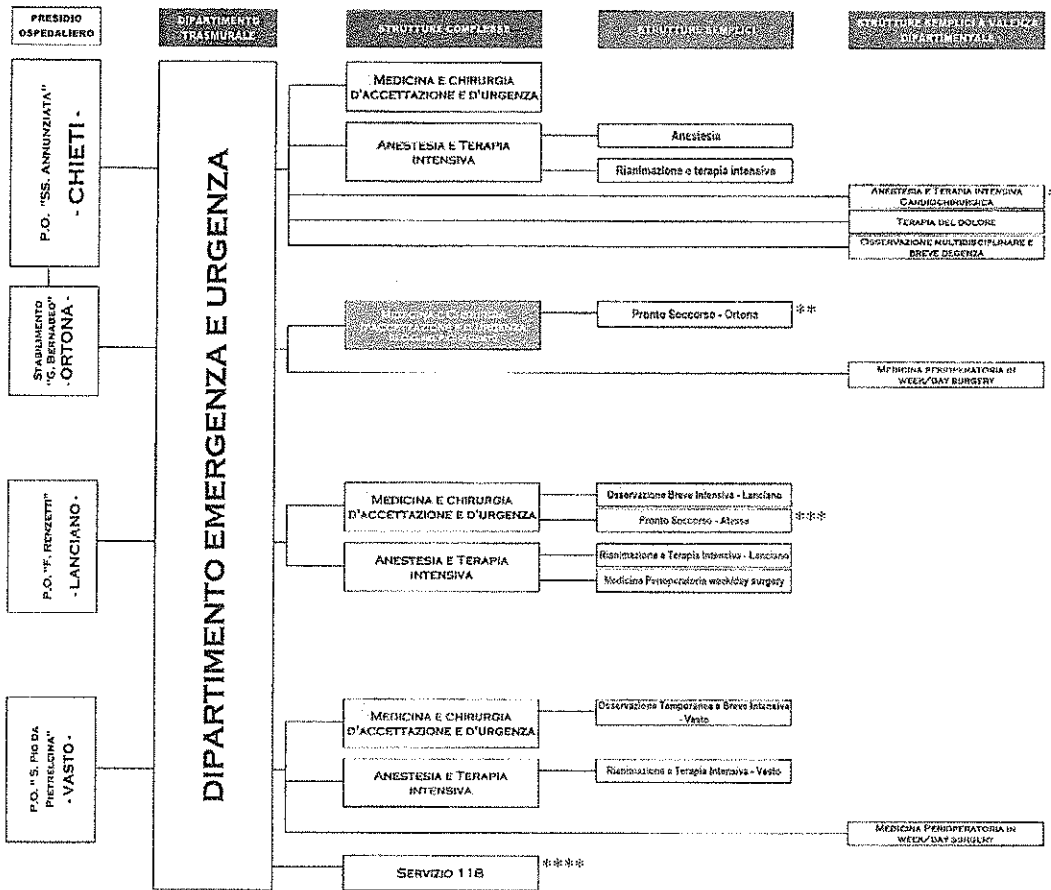
NOTE = ATTUALMENTE UOC DIVENTA UOSD DALLA DATA DI ADOZIONE DELL'ATTO AZIONALE

RIEPILOGO UOC/UOS/UOSD DIPARTIMENTO CARDIOLOGICO	
N° UOC	4
N° UOS	3
N° UOSD	4
INCARICHI	41

Azienda Sanitaria Locale 02 LANCIANO-VASTO-CHIETI

ORGANIGRAMMA

pagina 2 di



NOTE:
 * ATTUALMENTE UOC DIVENTA UOSD DALLA DATA DI APPROVAZIONE DELL'ATTO AZIENDALE. L'U.O. È COLLEGATA FUNZIONALMENTE AL DIPARTIMENTO CARDIOLOGICO.
 ** DIVENTA P.P.L. - UNITÀ OPERATIVA TERRITORIALE - ALL'ATTO DELLA RICONVERSIONE DEL P.O. DI ORTONA COME POLO OSPEDALIERO DEL P.O. DI CHIETI
 *** DIVENTA P.P.L. - UNITÀ OPERATIVA TERRITORIALE - ALL'ATTO DELLA RICONVERSIONE DEL P.O. DI ATESSA IN PRESIDIO TERRITORIALE
 **** UNITÀ OPERATIVA TERRITORIALE

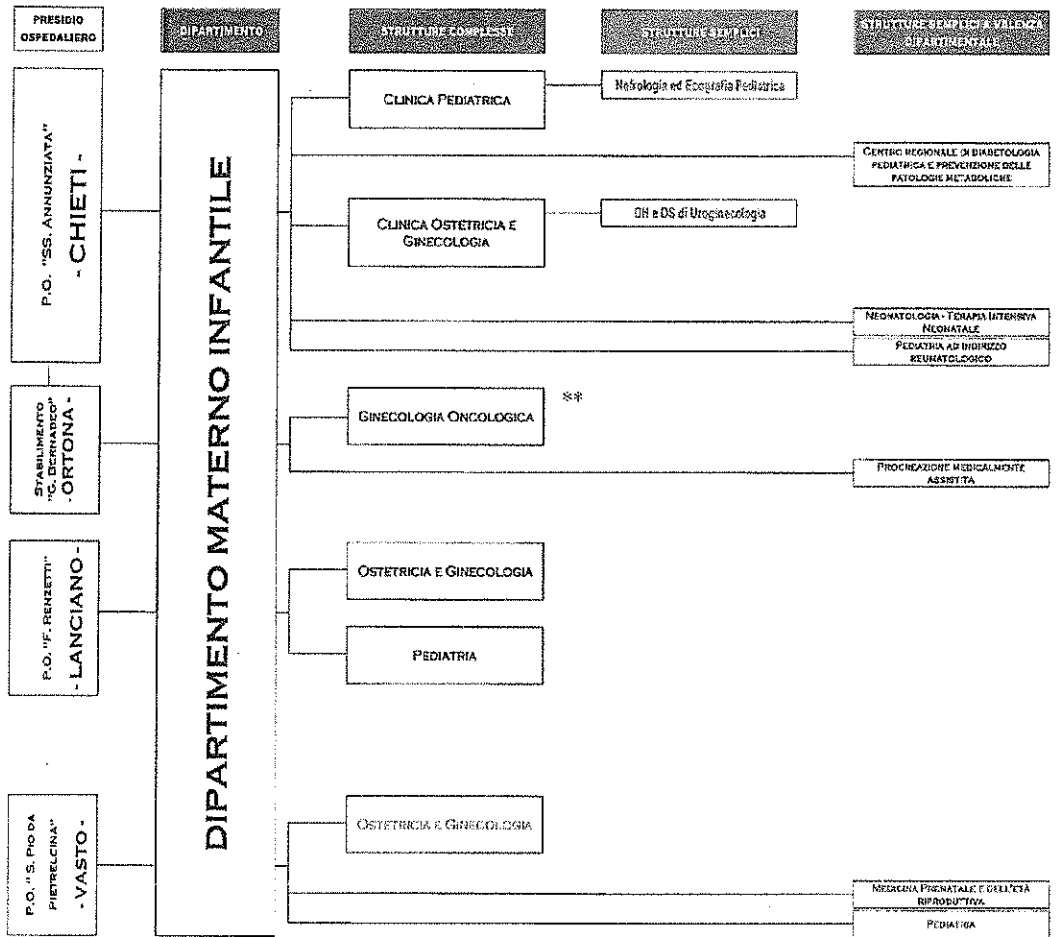
RIEPILOGO UOC/UOS/UOSD DIPARTIMENTO EMERGENZA URGENZA	
N° UOC	7
N° UOS	9
N° UOSD	5
INCARICHI	152



Presidio Sanitario Località: (R) LANCIANO - VASTO - CHIETI

ORGANIGRAMMA

ALLEGATO 7.6



NOTE: * ATTUALMENTE U.O.C. DIVENTA U.O.S.D. A DECORRERE DAL 01/07/2018
 ** ATTUALMENTE U.O.S.D. DIVENTA U.O.C. A SEGUITO DELLA PREVISIONE DELLA MEDESIMA STRUTTURA COMPLESSA NEL PROTOCOLLO D'INTESA REGIONE/UNIVERSITA'

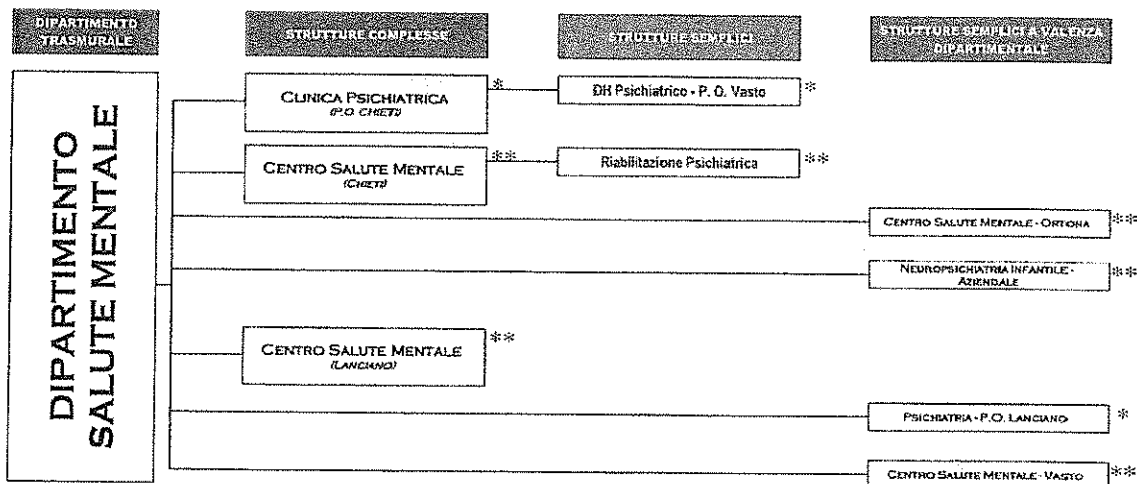
RIEPILOGO UOC/UOS/UOSD DIPARTIMENTO MATERNO INFANTILE	
N° UOC	6
N° UOS	2
N° UOSD	6
INCARICHI	63



Azienda Sanitaria Locale 02 LANCIANO-VASTO-CHIETI

ORGANIGRAMMA

Art. 7 n.



NOTE:
 * UNITÀ OPERATIVA OSPEDALIERA
 ** UNITÀ OPERATIVA TERRITORIALE

AV

RIEPILOGO UOC/UOS/UOSD DIPARTIMENTO SALUTE MENTALE	
N° UOC	3
N° UOS	2
N° UOSD	4
INCARICHI	23

[Handwritten signature]

[Handwritten mark]

RELAZIONE SULLA GESTIONE

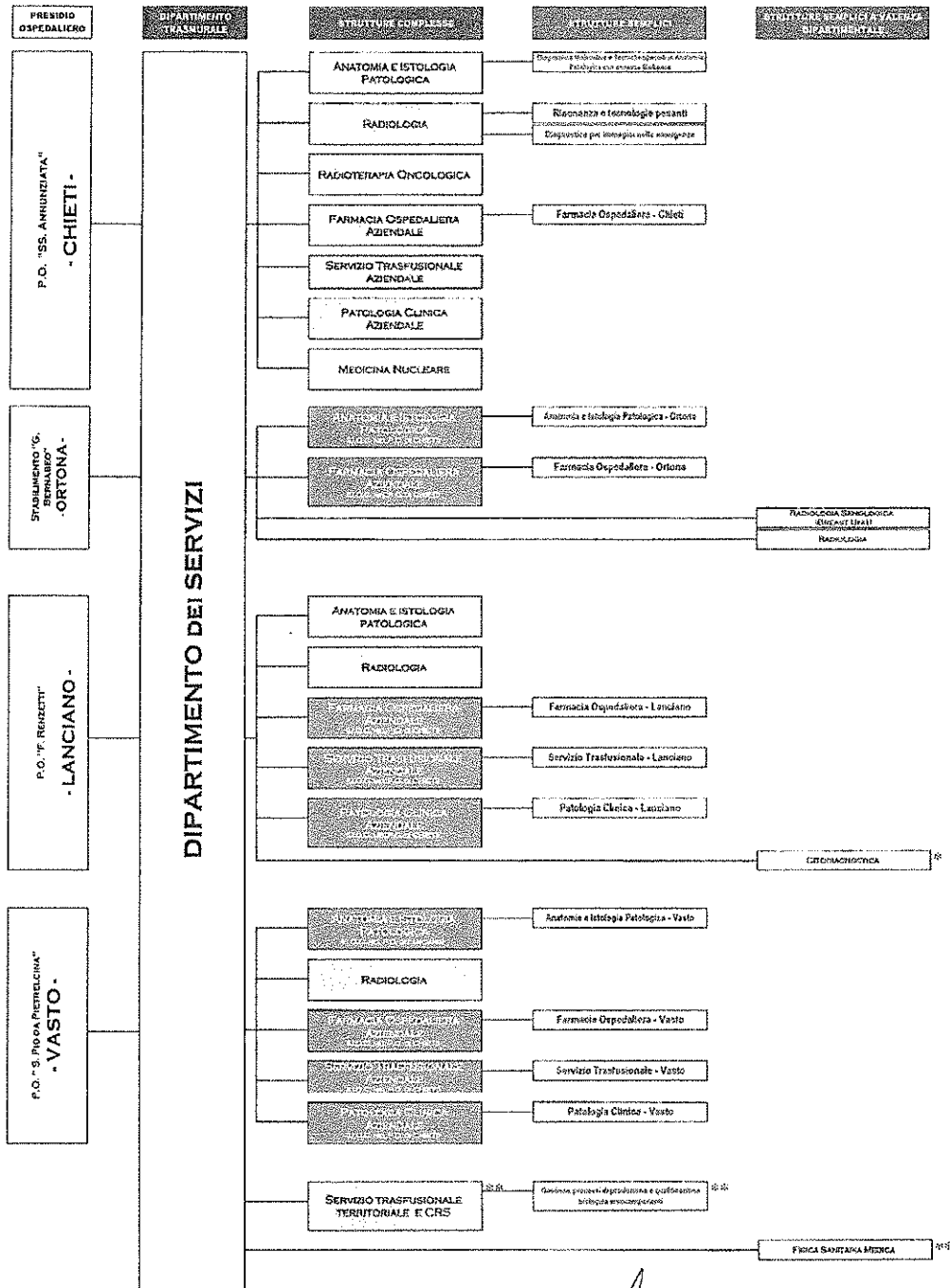
2017

241

Azienda Sanitaria Locale 02 LANDIANO VASTO-CHEI

ORGANIGRAMMA

Mod. 7/0



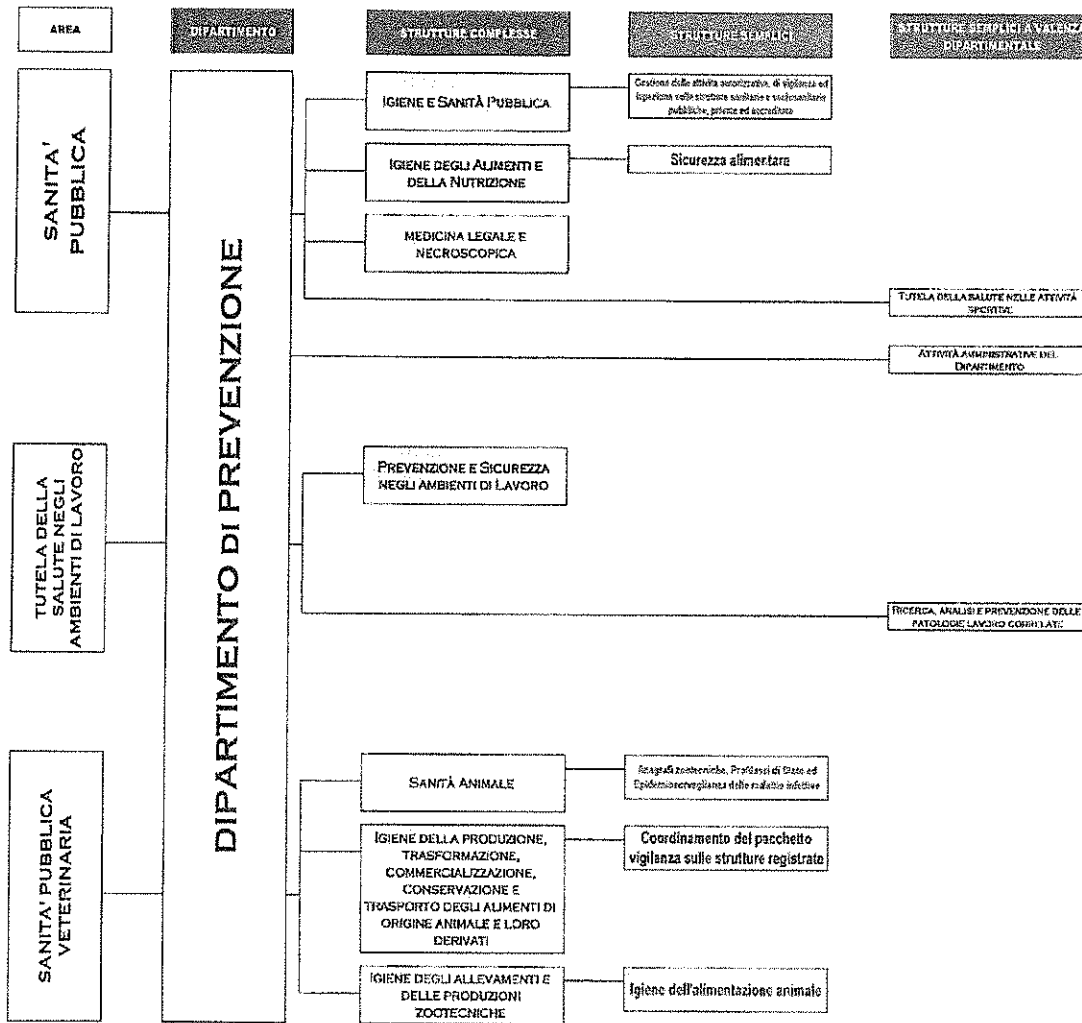
NOTE: * W/O ATTUALMENTE U.O.C. DIVENTA U.O.S.D. A DECORRERE DAL 01/07/2018 SVOLGE FUNZIONI ANCHE IN AMBITO TERRITORIALE.

RIEPILOGO UOC/UOS/UOSD DIPARTIMENTO DEI SERVIZI	
N° UOC	11
N° UOS	14
N° UOSD	4
INCARICHI	107

Azienda Sanitaria Locale 02 LAVANINO VASTO CICERI

ORGANIGRAMMA

Pagina 7a



RIEPILOGO UOC/UOS/UOSD DIPARTIMENTO DI PREVENZIONE

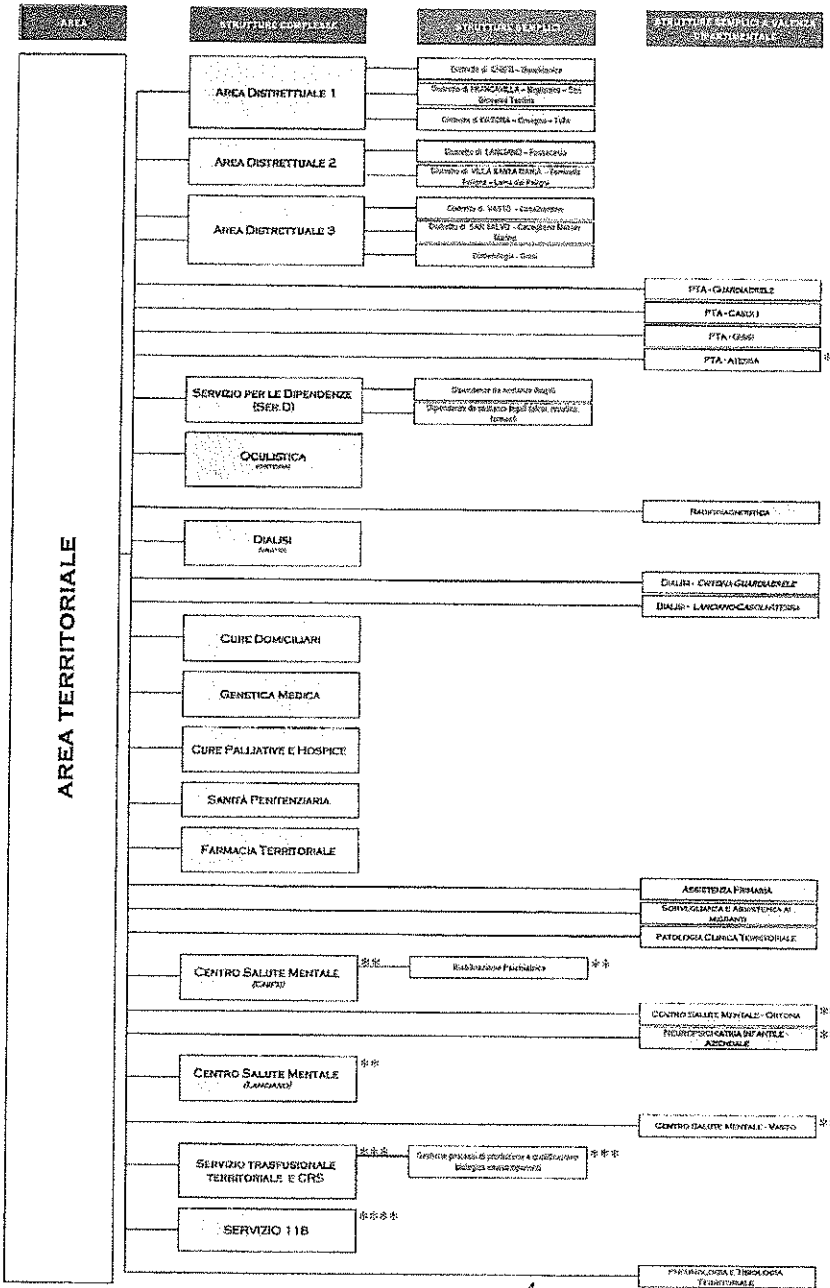
N° UOC	7
N° UOS	5
N° UOSD	2
INCARICHI	67

2017

Asino Spina/Luce 03 (VICENZA-VASTO-DNZE)

ORGANIGRAMMA

ANNO 7.1



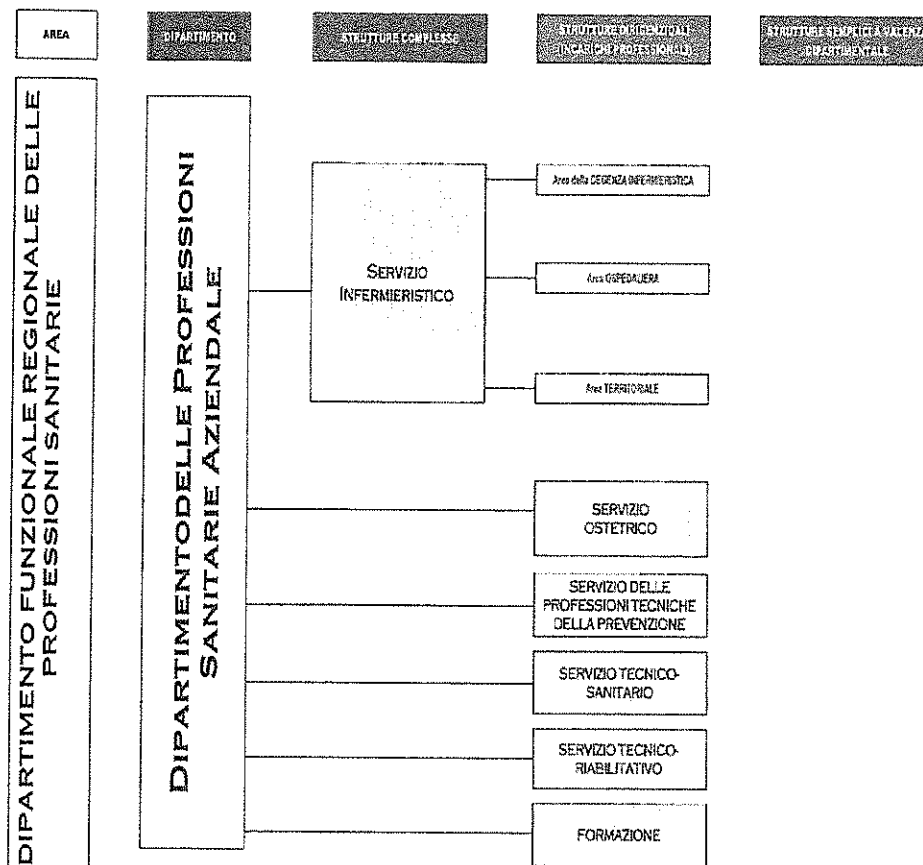
NOTE:
 * LA STRUTTURA SARÀ ATTIVATA DOPO LA RICONVERSIONE DEL PRESIDIO OSPEDALIERO
 ** AFFERISCE AL DIPARTIMENTO SALUTE MENTALE
 *** AFFERISCE AL DIPARTIMENTO DEI SERVIZI
 **** AFFERISCE AL DIPARTIMENTO DI EMERGENZA E URGENZA

RIEPILOGO UOC/UOS/UOSD AREA TERRITORIALE	
N° UOC	11
N° UOS	10
N° UOSD	9
INCARICHI	103

Azieda Santral (codice) 02149041001510-02/EP

ORGANIGRAMMA

pag. 7/11



RIEPILOGO UOC/UOS/UOSD DIPARTIMENTO FUNZIONALE REGIONALE DELLE PROFESSIONI SANITARIE

N° UOC	1
N° UOS	8
N° UOSD	0
INCARICHI	

Seguono specifici riepiloghi con l'indicazione per ogni Dipartimento degli incarichi di Direttore di U.O.C. nonché degli incarichi di Direzione delle Strutture Semplici Dipartimentali.



CdN Dipartimento	P.O.		Denominazione/Peso/Universitario Ospedaliero della UOC				Direttore UOC		Denominazione/Peso/Universitario Ospedaliero della UOSD				Responsabile UOSD			
	Sede	Area	UOC	Peso	Area	O/U	N.	UOC	Peso	U/O	N.	UOSD		Peso	U/O	N.
Dipartimento Medico	CH	M	UOC	A2	M	U	1	Clinica Oncologica	Prof.ssa Clara NATOLI	UOSD	AB1	U	1	Clinica di Malattie Infettive (DIVENTA UOSD DAL 1/07/2018)	Prof. Jacopo VECCHIET	
	CH	M	UOC	A2	M	U	1	Clinica Neurologica	Prof. Marco ONOFRJ	UOSD	AB1	O	1	Pneumologia (DIVENTA UOSD ALLA DATA DI APPROVAZIONE DELL'ATTO AZIENDALE)	f.f. Dr. Stefano MARINARI	
	CH	M	UOC	A2	M	U	1	Clinica Nefrologica	Prof. Mario BONOMINI	UOSD	AB2	O	1	Dialisi Chieti		
	CH	M	UOC	A1	M	U	1	Medicina Generale 1 (Clinica Medica)	Prof. Francesco CIPOLLONE	UOSD	AB2	O	1	Endocrinologia e Malattie della Tiroide		
	CH	M	UOC	A2	M	U	1	Medicina Generale 2 (Programma)	Prof. Ettore PORRECA	UOSD	AB2	U	1	Endoscopia Digestiva	Prof. Matteo NERI	
	CH	M	UOC	A2	M	U	1	Clinica Geriatrica (CHIETI)	Prof.ssa Maria Adele GIAMBERARDINO	UOSD	AB2	U	1	Allergologia	Prof. Mario DI GIOACCHINO	
	CH										UOSD	AB2	U	1	Diagnostica ecografica	Prof.ssa Cosima SCHIAVONE
	OR	M	UOC	A2	M	U	1	Clinica Dermatologica	Prof. Paolo AMERIO	UOSD	AB1	O	1	Lungodegenza Ortona		
	OR	M	UOC	A2	M	O	1	Recupero e Riabilitazione funzionale (CODICE 56)		UOSD	AB1	O	1			
	LA	M	UOC	A2	M	O	1	Neurologia	f.f. Dr. Maurizio MADDESTRA							
	LA	M	UOC	A2	M	O	1	Medicina Generale	f.f. Dr. Nicola SCORPIGLIONE							
	LA	M	UOC	A2	M	O	1	Oncologia	f.f. Dr. Lucio LAUDADIO (quiescenza dal 1/07/2018)							
	LA										UOSD	AB2	O	1	Endoscopia digestiva	Dr. Giovanni FERRINI
	VA										UOSD	AB2	O	1	Endoscopia Digestiva e Servizio di Gastroenterologia	f.f. Dr. Michele SILLA (allo stato f.f. della UOC Gastroenterologia)
	VA	M	UOC	A2	M	O	1	Geriatrica	Dr. Alessio D'Orazio							
	VA	M	UOC	A2	M	O	1	Medicina Generale	Dr. Lucio DEL FORNO							
	VA	M	UOC	A2	M	O	1	Lungodegenza								

RELAZIONE SULLA GESTIONE

2017

VA	UOC	A2	M	O	1	Neurologia	Dr. Pasquino LITTERIO (titolare della UOSD)						
VA	UOC	A2	M	O	1	Oncologia							
VA								UOSD	AB1	O	1	Malattie infettive e tropicali	Dr.ssa Maria Pina SCIOTTI

CdN Dipartimento	P.O.		Denominazione/Peso/Universitario Ospedaliero della UOC					Direttore UOC		Denominazione/Peso/Universitario Ospedaliero della UOSD				Responsabile UOSD
	Sede	UOC	UOC	Peso	Area	O/U	N.	UOC	UOC	UOSD	Peso	U/O	N.	
Dipartimento Chirurgico	CH	UOC	UOC	A1	C	U	1	Chirurgia Generale (Clinica Chirurgica)	Prof. Felice MUCILLI					
	CH	UOC	UOC	A1	C	O	1	Chirurgia Generale Oncologica	Dr. Pierluigi DI SEBASTIANO					
	CH	UOC	UOC	A2	C	U	1	Clinica Oftalmologica	Prof. Leonardo MASTROPASQUA					
	CH	UOC	UOC	A2	C	U	1	Clinica Otorinolaringoiatrica	Prof. Adeichi CROCE					
	CH	UOC	UOC	A1	C	U	1	Clinica Ortopedica e Traumatologica	Prof. Vincenzo SALINI					
	CH	UOC	UOC	A1	C	U	1	Urologia	Prof. Luigi SCHIPS					
	CH	UOC	UOC	A2	C	U	1	Clinica Odontoiatrica e Stomatologica	Prof. Adriano PIATTELLI					
	CH									UOSD	AB2	O	1	Chirurgia dell'obesità ed endocrina
	CH									UOSD	AB2	U	1	Centro Audiologia e Apnee notturne del sonno (OSAS)
	CH									UOSD	AB2	O	1	Chirurgia maxillo-facciale
	OR	UOC	UOC	A2	C	U	1	Chirurgia Senologica (Breast Unit)	Prof. Ettore CIANCHETTI					
	OR									UOSD	AB2	O	1	Endoscopia Diagnostica e Chirurgia Digestiva - Ortona
	LA	UOC	UOC	A2	C	O	1	Chirurgia Generale	Dr. Lorenzo MAZZOLA					
	LA	UOC	UOC	A2	C	O	1	Ortopedia e Traumatologia	f.f. Dr. Enrico MARVI					
	LA									UOSD	AB2	O	1	Oculistica Lanciano DIVENTA UOSD DAL 1/07/2018
LA									UOSD	AB2	O	1	Odontoiatria e Stomatologia Lanciano	
VA	UOC	UOC	A2	C	O	1	Chirurgia Generale	Dr. Carmine LANCI LANCI						
VA	UOC	UOC	A2	C	O	1	Ortopedia e Traumatologia	Dr. Enzo DI PRINZIO						
VA									UOSD	AB2	O	1	Otorinolaringoiatria Vasto DIVENTA UOSD DAL 1/07/2018	
VA									UOSD	AB2	O	1	Oculistica Vasto	

CAPITOLO TERZO

RELAZIONE SULLA GESTIONE

2017

CdN Dipartimento	P.O.		Denominazione/Peso/Universitario Ospedaliero della UOC				Direttore UOC		Denominazione/Peso/Universitario Ospedaliero della UOSD				Responsabile UOSD					
	Sede	Area	UOC	Peso	Area	O/U	N.	UOC	Peso	U/O	N.	UOSD		Peso	U/O	N.		
Dipartimento Cardiologico	CH	C	UOC	A1	C	U	1	Prof. Gabriele DI GIAMMARCO										
	CH	M	UOC	A1	M	O	1		f.f. Dr. Marcello CAPUTO									
	CH											UOSD	AB2	U	1	Servizio di Cardiologia	Prof. Raffaele DE CATERINA	
	CH											UOSD	AB2	O	1	Emodinamica diagnostica ed interventistica	Dr. Nicola MADDESTRA	
	CH											UOSD	AB2	O	1	Aritmologia	Dr. Enrico DI GIROLAMO	
	CH											UOSD	AB1	O	1	Chirurgia Vascolare DIVENTA UOSD ALLA DATA DI APPROVAZIONE DELL'ATTO AZ.	f.f. Dr. Franco Michelino FIORE	
	LA	M	UOC	A1	M	O	1	Dr. Luigi LEONZIO										
	VA	M	UOC	A1	M	O	1	Dr. Vincenzo CERASA (quiescenza dal 1/06/2018)										

CdN Dipartimento	P.O.		Denominazione/Peso/Universitario Ospedaliero della UOC				Direttore UOC		Denominazione/Peso/Universitario Ospedaliero della UOSD				Responsabile UOSD				
	Sede	Area	UOC	Peso	Area	O/U	N.	UOC	Peso	U/O	N.	UOSD		Peso	U/O	N.	
Dipartimento Emergenza e Urgenza	CH	C	UOC	A1	C	O	1	Dr. Antonio IACOVELLA									
	CH	M	UOC	A1	M	U	1	Prof.ssa Flavia PETRINI									
	CH											UOSD	AB1	O	1	Anestesia e T.I.C. DIVENTA UOSD ALLA DATA DI APPROVAZIONE DELL'ATTO AZ.	f.f. Dr.ssa Ester MINIERO
	AZ											UOSD	AB2	O	1	Terapia del dolore	Dr. Amedeo COSTANTINI
	CH											UOSD	AB2	O	1	Osservazione Multidisciplinare e breve degenza	
	OR											UOSD	AB2	O	1	Medicina perioperatoria in Week/Day Surgery	Dr.ssa Fiammetta MANCINELLI
	LA	C	UOC	A1	C	O	1	Dr. Antonio CAPORELLA									
	LA	M	UOC	A1	M	O	1	f.f. Dr.ssa Nadia CAROSELLA									
	VA	C	UOC	A1	C	O	1	Interim Dr. Antonio CAPORELLA									
	VA	M	UOC	A1	M	O	1	f.f. Dr. Bruno Alessandro MARCHESE									
VA											UOSD	AB2	O	1	Medicina perioperatoria in week/day surgery	Dr. Filippo MARINUCCI	
AZ	T	UOC	A1	T	O	1	Dr. Dante RANALLETTA (titolare della UOSD)										

CAPITOLO TERZO

247

RELAZIONE SULLA GESTIONE

2017

CdN Dipartimento	P.O.	Denominazione/Peso/Universitario Ospedaliero della UOC			Direttore UOC	Denominazione/Peso/Universitario Ospedaliero della UOSD			Responsabile UOSD						
		UOC	Peso	Area		O/U	N.	UOC		Peso	U/O	N.			
Dipartimento Materno Infantile	CH	UOC	A2	M	U	1	Clinica Pediatrica	f.f. Prof.ssa Angelika Anna MOHN							
	CH	UOC	A2	C	U	1	Clinica Ostetrica e Ginecologia	Prof. Marco LIBERATI							
	CH								Centro regionale di Diabetologia Pediatrica e prevenzione delle Patologie Metaboliche	AB2	O	1			
	CH								Pediatria ad indirizzo Reumatologico	AB2	O	1			
	CH								Neonatalogia - Terapia Intensiva Neonatale DIVENTA UOSD DAL 1/07/2018	AB1	U	1		f.f. Dr.ssa Patrizia BRINDISINO	
	OR	UOC	A1	C	U	1	Ginecologia oncologica	Prof. Francesco FANFANI							
	OR									UOSD	AB2	U	1	Procreazione medicalmente assistita	Prof. Gian Mario TIBONI
	LA	UOC	A2	C	O	1	Ostetricia e Ginecologia Lanciano	Dr. Antonio DI FRANCESCO							
	LA	UOC	A2	M	O	1	Pediatria	f.f. Dr. Nicola RANIERI							
	VA	UOC	A2	C	O	1	Ostetricia e Ginecologia Vasto	Dr. Francesco MATRULLO							
VA									UOSD	AB1	O	1	Pediatria Vasto	Dr. Lidio D'ALONZO	
VA									UOSD	AB2	O	1	Medicina Prenatale e dell'età riproduttiva		

CdN Dipartimento	P.O.	Denominazione/Peso/Universitario Ospedaliero della UOC			Direttore UOC	Denominazione/Peso/Universitario Ospedaliero della UOSD			Responsabile UOSD					
		UOC	Peso	Area		O/U	N.	UOC		Peso	U/O	N.		
Dipartimento Salute Mentale	CH	UOC	A2	M	U	1	Clinica Psichiatrica P.O. Chieti	Prof. Massimo DI GIANNANTONIO						
	CH	UOC	A2	T	O	1	Centro Salute Mentale (Chieti)	f.f. Dr. Marco ALESSANDRINI						
	OR								UOSD	AB2	O	1	CSM Ortona	
	AZ								UOSD	AB2	O	1	Neuropsichiatria Infantile Aziendale	
	LA	UOC	A2	T	O	1	Centro Salute mentale (Lanciano)							
	LA								UOSD	AB1	O	1	Psichiatria P.O. Lanciano	Dr. Vincenzo MONTAGANO
VA								UOSD	AB2	O	1	CSM Vasto		

CAPITOLO TERZO

248

RELAZIONE SULLA GESTIONE

2017

CdN Dipartimento	P.O.		Denominazione/Peso/Universitario Ospedaliero della UOC				Direttore UOC				Denominazione/Peso/Universitario Ospedaliero della UOSD				Responsabile UOSD				
	Sede	UOC	UOC	Peso	Area	O/U	N.	UOC	Peso	Area	O/U	N.	UOSD	Peso		U/O	N.		
Dipartimento dei Servizi	CH	UOC	UOC	A2	M	U	1	Anatomia e Istologia Patologica	Prof. Antonio MARCHETTI										
	CH	UOC	UOC	A2	M	U	1	Radiologia	Prof. Antonio Raffaele COTRONEO										
	CH	UOC	UOC	A2	M	U	1	Radioterapia Oncologica	Prof. Domenico GENOVESI										
	AZ	UOC	UOC	A1	S	O	1	Farmacia Ospedaliera Aziendale	Dr.ssa Caterina DI FABIO										
	CH	UOC	UOC	A1	M	O	1	Servizio Trasfusionale Aziendale	Dr.ssa Patrizia DI GREGORIO										
	CH	UOC	UOC	A1	M	O	1	Patologia Clinica Aziendale	Dr.ssa Maria GOLATO										
	CH	UOC	UOC	A2	M	O	1	Medicina Nucleare	I.f. Dr. Gianluigi MARTINO										
	OR													UOSD	AB2	O	1	Radiologia Senologica (Breast Unit)	Dr.ssa Marzia MUZI
	OR													UOSD	AB2	O	1	Radiologia Ortona	Dr. Antonio MARULLI
	LA	UOC	UOC	A2	M	O	1	Anatomia e Istologia Patologica	Dr. Giuseppe PIZZICANNELLA										
	LA	UOC	UOC	A2	M	O	1	Radiologia	I.f. Dr. Mario Panfilo D'ARCANGELO										
	LA													UOSD	AB2	S	1	Citodiagnostica DIVENTA UOSD DAL 1/07/2018	Dr.ssa Donatella CARACENI (quiescenza dal 11/06/2018)
	VA	UOC	UOC	A2	M	O	1	Radiologia	Dr.ssa Maria AMATO										
	AZ	UOC	UOC	A2	T	O	1	Servizio trasfusionale territoriale e CRS	Dr. Pasquale COLAMARTINO										
AZ													UOSD	AB2	S	1	Fisica sanitaria Medica	Dr. Alessandro DI SIENA	

CAPITOLO TERZO

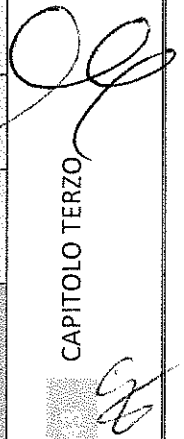
RELAZIONE SULLA GESTIONE

2017

CdN Dipartimento	P.O.	Denominazione/Peso/Universitario Ospedaliero della UOC			Direttore UOC	Denominazione/Peso/Universitario Ospedaliero della UOSD			Responsabile UOSD											
		UOC	Peso	Area		O/U	N.	UOC		Peso	U/O	N.								
Dipartimento di Prevenzione	AZ	UOC	A1	T	O	1	Igiene e Sanità Pubblica	f.f. Dr.ssa Ada Luisanna MAMMARELLA ANCHITELLA												
	AZ	UOC	A1	T	O	1	Igiene degli Alimenti e della Nutrizione	f.f. Dr. Ercole RANALLI												
	AZ	UOC	A1	M	O	1	Medicina Legale e Necroscopica	Dr. Pietro FALCO												
	AZ																			
	AZ	UOC	A1	T	O	1	Prevenzione e Sicurezza negli ambienti di Lavoro	f.f. Dr. Alcide MASSARO												
	AZ																			
	AZ	UOC	A1	T	O	1	Sanità Animale	Dr. Giovanni DI PAOLO												
	AZ	UOC	A1	T	O	1	Igiene della produzione, trasformazione, commercializzazione e conservazione e trasporto degli alimenti di origine animale e loro derivati	f.f. Dr. Nicola Antonio CANNONE												
	AZ	UOC	A1	T	O	1	Igiene degli allevamenti e delle produzioni zootecniche	Dr. Giuseppe TORZI												
	AZ																			

CdN Dipartimento	P.O.	Denominazione/Peso/Universitario Ospedaliero della UOC			Direttore UOC	Denominazione/Peso/Universitario Ospedaliero della UOSD			Responsabile UOSD											
		UOC	Peso	Area		O/U	N.	UOC		Peso	U/O	N.								
Area Territoriale	CH	UOC	A1	T	O	1	AREA DISTRETTUALE 1													
	LA	UOC	A1	T	O	1	AREA DISTRETTUALE 2	f.f. Dr.ssa Manola ROSATO												
	VA	UOC	A1	T	O	1	AREA DISTRETTUALE 3	f.f. Dr.ssa Michela TASCIONE												
	CA																			
	GUA																			
	GIS																			
	AZ	UOC	A2	T	O	1	Servizio per le Dipendenze (SER.D)	Dr.ssa Paola FASCIANI												
	AZ	UOC	A2	C	O	1	Oculistica (Ortona)	Dr. Sandro SALVI												
	AZ																			
	AZ																			

CAPITOLO TERZO



RELAZIONE SULLA GESTIONE

2017

AZ	UOC	A2	M	O	1	Dialisi (Vasto)	Dr. Bruno DI PAOLO	UOSD	AB2	O	1	Dialisi Ortona/Guardiagrele
AZ	UOC	A2	M	O	1	Dialisi (Vasto)	Dr. Bruno DI PAOLO	UOSD	AB2	O	1	Dialisi Lanciano/Atessa/Casoli
AZ	UOC	A2	T	O	1	Cure Domiciliari	Prof. Guancialti Franchi Paolo Emilio					
AZ	UOC	A2	T	U	1	Genetica Medica	Dr. Pier Paolo CARINCI (titolare della UOSD)					
AZ	UOC	A2	T	O	1	Cure palliative e HOSPICE	Dr. Francesco Paolo SARACENI (titolare della UOSD)					
AZ	UOC	A2	T	O	1	Sanità Penitenziaria	Dr.ssa Angelora DI RISIO (titolare della UOSD)					
AZ	UOC	A2	S	O	1	Farmacia Territoriale		UOSD	AB2	O	1	Assistenza Primaria
AZ	UOC	A2						UOSD	AB2	O	1	Sorveglianza e Assistenza ai migranti
AZ	UOC	A2						UOSD	AB2			Patologia clinica "territoriale" STERILIZZATA
AZ	UOC	A2						UOSD	AB2	O	1	Pneumologia e Tisiologia Territoriale

CdN Dipartimento	P.O.	Denominazione/Peso/Universitario Ospedaliero della UOC				Direttore UOC	Denominazione/Peso/Universitario Ospedaliero della UOSD			Responsabile UOSD			
		UOC	Peso	Area	O/U		N.	UOSD	Peso		U/O	N.	
Area di Staff Direzionale Aziendale	Sede	UOC	A2	T	O	1	Servizio Prevenzione e Protezione						
	AZ	UOC	A2	M	O	1	Servizio Valutazione Appropriatezza Prestazioni Sanitarie	f.f. Dr.ssa Anna SURIANI Dr.ssa Annabella ANTONUCCI (incarico 15 septies)					
	AZ	UOC	A2	M	O	1	Governo Liste di Attesa	Dr.ssa Maria Angela GALANTE (titolare della UOSD)					

CdN Dipartimento	P.O.	Denominazione/Peso/Universitario Ospedaliero della UOC				Direttore UOC	Denominazione/Peso/Universitario Ospedaliero della UOSD			Responsabile UOSD			
		UOC	Peso	Area	O/U		N.	UOSD	Peso		U/O	N.	
Coordinamen to delle Direzioni Mediche di Presidio Ospedaliero	Sede	UOC	A1	M	O	1	Direzione Medica di Presidio						
		UOC	A1	M	O	1	Direzione Medica di Presidio	Dr. Giuseppe MARIOTTI					
		UOC	A2	M	O	1	Qualità Accreditamento e Risk Management		UOSD	AB2	O	1	Direzione Medica di Presidio Lanciano

CAPITOLO TERZO

RELAZIONE SULLA GESTIONE

2017

CdN Dipartimento	P.O. Sede	Denominazione/Peso/Universitario Ospedaliero della UOC				Direttore UOC	Denominazione/Peso/Universitario Ospedaliero della UOSD				Responsabile UOSD		
		UOC	Peso	Area	O/U		N.	UOSD	Peso	U/O		N.	
CGN AREA AMMINISTRATIVA - TECNICA E STAFF		UOC											
		UOC		Affari generali e legali			Dott. Stefano SPADANO						
		UOC		Amministrazione e sviluppo risorse umane			Dr.ssa Manuela LOFFREDO						
		UOC		Contabilità e bilancio									
		UOC		Gestione accordi contrattuali con erogatori privati			Dr. Francesco Maria BELLISARIO						
		UOC		Governo dell'assistenza sanitaria di base e specialistica			Dr.ssa Maria Grazia CAPITOLI						
		UOC		Governo delle Attività Amministrative dei Presidi Ospedalieri			Dr.ssa Antonella D'ANTONIO						
		UOC		Acquisizione Beni e Servizi			Dr. Pierluigi GALASSI						
		UOC		Logistica merci e pazienti			Interim Dr. Francesco Maria BELLISARIO						
		UOC		Investimenti patrimonio e manutenzione			Dr. Ing. Filippo MANCI						
		UOC		Ingegneria clinica			Dr. Ing. Vincenzo D'AMICO						
		UOC		Informatica reti e sistema informativo aziendale			Dr. Vincenzo SMARGIASSI						
		UOC		Servizio Programmazione e Controllo di Gestione			Dr.ssa Tiziana SPADACCINI						
	UOC		Servizio Professioni Sanitarie										



Prospetto di riepilogo delle dinamiche del personale

Le risorse umane, dell'area della dirigenza e del comparto distinte per ciascun ruolo della ASL Lanciano-Vasto-Chieti, al 31 dicembre 2017 risultano – in dettaglio - essere le seguenti:

1. DIRIGENZA

RUOLO SANITARIO								
Dirigenza								
<i>profilo professionale</i>	<i>Dotazione organica delibera n. 322/2014 Dotazione organica delibera n. 804/2015</i>	personale al 31.12.2015	personale assunto 2016	personale cessato 2016	personale al 31.12.2016	personale assunto 2017	personale cessato 2017	Personale al 31.12.2017
Dirigenti medici - Direttori*	88	64	1	8	57		5	52
Dirigenti medici ** (compreso Medicina Penitenziaria)	1053	916	49	45	920	55	52	923
Dirigenti farmacisti - Direttori	1	1			1			1
Dirigenti farmacisti	26	18	4		22	2		24
Dirigenti veterinari - Direttori	5	2			2			2
Dirigenti veterinari	39	34	2	2	34			34
Dirigenti biologi - Direttori	1	1			1			1
Dirigenti biologi ***	34	30		1	29		1	28
Dirigenti chimici - Direttori	0	0			0			0
Dirigenti chimici	0	0			0			0
Dirigenti fisici - Direttori	0	0			0			0
Dirigenti fisici	7	6			6	1		7
Dirigenti psicologi - Direttori	0	0			0			0
Dirigenti psicologi (compreso Medicina Penitenziaria)	25	13			13	3		16
Dirigenti psicologi equiparati ex art. 14 L. 207/85	0	0			0			0
Dirigente Professioni Infermieristiche	1	0			0			0
TOTALE DIRIGENZA RUOLO SANITARIO	1280	1085	56	56	1085	61	58	1088
RUOLO PROFESSIONALE								
Dirigenza								
<i>profilo professionale</i>	<i>Dotazione organica delibera n. 322/2014 Dotazione organica delibera n. 804/2015</i>	personale al 31.12.2015	personale assunto 2016	personale cessato 2016	personale al 31.12.2016	personale assunto 2017	personale cessato 2017	Personale al 31.12.2017
Dirigenti ingegneri	7	3			3		1	2
Dirigenti architetti	2	0			0			0
Dirigenti avvocati	0	0			0			0
TOTALE DIRIGENZA RUOLO PROFESSIONALE	9	3			3	0	1	2

2017

RUOLO TECNICO								
Dirigenza								
<i>profilo professionale</i>	<i>Dotazione organica delibera n. 322/2014 Dotazione organica delibera n. 804/2015</i>	personale al 31.12.2015	personale assunto 2016	personale cessato 2016	personale al 31.12.2016	personale assunto 2017	personale cessato 2017	Personale al 31.12.2017
Dirigenti analisti		6	1		1			1
Dirigenti statistici		0	0		0			0
Dirigenti sociologi		4	1		1			1
TOTALE DIRIGENZA RUOLO TECNICO		10	2		2	0	0	2
RUOLO AMMINISTRATIVO								
Dirigenza								
<i>profilo professionale</i>	<i>Dotazione organica delibera n. 322/2014 Dotazione organica delibera n. 804/2015</i>	personale al 31.12.2015	personale assunto 2016	personale cessato 2016	personale al 31.12.2016	personale assunto 2017	personale cessato 2017	Personale al 31.12.2017
Dirigenti amministrativi		26	8		8			8
TOTALE DIRIGENZA RUOLO AMM.VO		26	8		8	0	0	8

Anno 2017

- * compresi n. 26 Direttori universitari convenzionati
- ** compresi n. 35 Dirigenti universitari convenzionati
- *** compresi n. 1 Biologo universitario convenzionato

RUOLO SANITARIO

Comparto

Personale Infermieristico

<i>profilo professionale</i>	<i>qualifica</i>	<i>Dotazione organica dell'azienda 3/2/2014</i> <i>Dotazione organica dell'azienda 8/4/2015</i>	personale al 31.12.2015	personale assunto 2016	personale cessato 2016	personale al 31.12.2016	personale assunto 2017	personale cessato 2017	Personale al 31.12.2017
Collaboratori professionali sanitari - Cat. Ds	Infermiere (compreso Medicina Penitenziaria)	69	58		4	53		6	47
Collaboratori professionali sanitari esperti - Cat. Ds	Infermiere pediatrico	0	0			0			0
Collaboratori professionali sanitari esperti - Cat. Ds	Ostetrica	4	1			2			2
Collaboratori professionali sanitari esperti - Cat. Ds	Assistente sanitario	1	1			1		1	0
Collaboratori professionali sanitari esperti - Cat. Ds	Dietista	2	2			2			2
Collaboratori professionali sanitari esperti - Cat. Ds	Podologo	0	0			0			0
Collaboratori professionali sanitari esperti - Cat. Ds	Igienista dentale	0	0			0			0
Collaboratori professionali sanitari - cat. D	Infermiere (compreso Medicina Penitenziaria)	1784	1765	25	45	1746	24	39	1731
Collaboratori professionali sanitari - cat. D	Infermiere pediatrico	46	44		1	43		4	39
Collaboratori professionali sanitari - cat. D	Ostetrica	92	71	2	2	70			70
Collaboratori professionali sanitari - cat. D	Assistente sanitario	25	18			18	2		20
Collaboratori professionali sanitari - cat. D	Dietista	10	10			10		1	9
Collaboratori professionali sanitari - cat. D	Podologo	0	0			0			0
Collaboratori professionali sanitari - cat. D	Igienista dentale	0	0			0			0
Operatori professionali sanitari - cat. C	Infermiere generico e psic. con un anno di corso esperto (profilo ad esaur)	148	126		8	118		12	106
Puericultrici esperte - cat. C	Puericultrici esperte	28	27		2	25		5	20
Operatori professionali di II	Infermiere generico (profilo ad esaurimento)	1	0			0			0

CAPITOLO TERZO

RELAZIONE SULLA GESTIONE

2017

categoria - Cat. Bs															
Operatori professionali di II categoria - Cat. Bs															
Infermiere psichiatrico (profilo ad esaurimento)	0	0	0	0											
Puericultrici	2	2	2	2											
	2212	2125	23	62	2090	26	68	2048							
<i>profilo professionale</i>	<i>Divisione organizzativa Hellerau 3.33.2014</i>														
	<i>Divisione organizzativa Hellerau 804.2015</i>														
Collaboratori professionali sanitari esperti - cat. Ds		7													
Tecnico sanitario di radiologia medica				1	5										5
Collaboratori professionali sanitari esperti - cat. Ds		3													0
Tecnico sanitario di laboratorio biomedico					0										0
Collaboratori professionali sanitari esperti - cat. Ds		1													1
Tecnico di neurofisiopatologia					1										1
Collaboratori professionali sanitari esperti - cat. Ds		0													0
Tecnico ortopedico					0										0
Collaboratori professionali sanitari esperti - cat. Ds		1													1
Tecnico della fisiopatologia cardiocircolatoria e perfusione cardiovascolare					1										1
Collaboratori professionali sanitari esperti - cat. Ds		0													0
Ottico					0										0
Collaboratori professionali sanitari esperti - cat. Ds		0													0
Odontotecnico					0										0
Collaboratore professionale sanitario - cat. D	134	133	1	6	128	4	3	129							
Tecnico sanitario di radiologia medica															
Collaboratore professionale sanitario - cat. D	114	89	22	1	110	4	2	112							
Tecnico sanitario di laboratorio biomedico															
Collaboratori professionali sanitari - cat. D	12	11		1	10			10							
Tecnico della fisiopatologia cardiocircolatoria e perfusione cardiovascolare															
Collaboratore professionale sanitario - cat. D	6	3			3			3							
Tecnico di neurofisiopatologia															
Collaboratore professionale sanitario - cat. D	0	0			0			0							
Ottico															
Collaboratore professionale sanitario - cat. D	1	1			1			1							
Odontotecnico															
	279	245	23	9	259	8	5	262							

RELAZIONE SULLA GESTIONE

2017

Personale di vigilanza ed ispezione

<i>profilo professionale</i>	<i>qualifica</i>	posizione organica dell'attività 12/2014	posizione organica dell'attività 31.12.2015	personale assunto 2016	personale cessato 2016	personale al 31.12.2016	personale assunto 2017	personale cessato 2017	Personale al 31.12.2017
Collaboratori professionali sanitari esperti - cat. Ds	Tecnico della prevenzione nell'ambiente e nei luoghi di lavoro	1	1			1			1
Collaboratore professionale sanitario - cat. D	Tecnico della prevenzione nell'ambiente e nei luoghi di lavoro	31	23			23	6	1	28
		32	24	0	0	24	6	1	29

Personale di riabilitazione

<i>profilo professionale</i>	<i>qualifica</i>	posizione organica dell'attività 31.12.2014	posizione organica dell'attività 31.12.2015	personale assunto 2016	personale cessato 2016	personale al 31.12.2016	personale assunto 2017	personale cessato 2017	Personale al 31.12.2017
Collaboratori professionali sanitari esperti - cat. Ds	Fisioterapista	3	2			2			2
Collaboratori professionali sanitari esperti - cat. Ds	Logopedista	0	0			0			0
Collaboratori professionali sanitari esperti - cat. Ds	Tecnico audiometrista	0	0			0			0
Collaboratori professionali sanitari esperti - cat. Ds	Tecnico audioprotesista	0	0			0			0
Collaboratori professionali sanitari esperti - cat. Ds	Terapista della neuro e psicomotricità dell'età infantile	0	0			0			0
Collaboratori professionali sanitari esperti - cat. Ds	Tecnico dell'educazione e riabilitazione psichiatrica e psicosociale	0	0			0			0
Collaboratori professionali sanitari esperti - cat. Ds	Terapista occupazionale	0	0			0			0
Collaboratori professionali sanitari esperti - cat. Ds	Educatore professionale	0	0			0			0
Collaboratori professionali sanitari esperti - cat. Ds	Ortottista	0	0			0			0

RELAZIONE SULLA GESTIONE

2017

Collaboratori professionali sanitari esperti - cat. Ds	Massaggiatore non vedente	0	0	0	0	0	0	0	0
Collaboratore professionale sanitario - cat. D	Massofisioterapista	1	0	0	0	0	0	0	0
Collaboratore professionale sanitario - cat. D	Terapista della riabilitazione non vedente	2	2	2	2	2	2	2	2
Collaboratore professionale sanitario - cat. D	Fisioterapista	65	57	57	57	57	57	57	57
Collaboratore professionale sanitario - cat. D	Logopedista	3	2	2	2	2	2	2	2
Collaboratore professionale sanitario - cat. D	Tecnico audiometrista	2	1	1	1	1	1	1	1
Collaboratore professionale sanitario - cat. D	Tecnico audioprotesista	0	0	0	0	0	0	0	0
Collaboratore professionale sanitario - cat. D	Terapista della neuro e psicomotricità dell'età infantile	0	0	0	0	0	0	0	0
Collaboratore professionale sanitario - cat. D	Tecnico dell'educazione e riabilitazione psichiatrica e psicosociale	1	0	0	0	0	0	0	0
Collaboratore professionale sanitario - cat. D	Terapista occupazionale	2	0	0	0	0	0	0	0
Collaboratore professionale sanitario - cat. D	Educatore professionale	8	5	5	5	5	5	5	5
Collaboratore professionale sanitario - cat. D	Ortottista	14	8	8	8	8	8	8	8
Collaboratore professionale sanitario - cat. D	Massaggiatore non vedente	1	1	1	1	1	1	1	1
Operatore professionale sanitario - cat. C	Massofisioterapista e massaggiatore esperto (<i>profilo ad esaurimento</i>)	2	2	2	2	2	2	2	2
Operatore professionale di II categoria - cat. Bs	Massofisioterapista e massaggiatore (<i>profilo ad esaurimento</i>)	0	0	0	0	0	0	0	0
TOTALE COMPARTO RUOLO SANITARIO		104	80	2474	46	72	2452	44	2419

RELAZIONE SULLA GESTIONE

2017

RUOLO PROFESSIONALE									
Comparto									
	Dotazione organica delib.n. 522/2014	Dotazione organica delib.n. 804/2015	personale al 31.12.2015	personale assunto 2016	personale cessato 2016	personale al 31.12.2016	personale assunto 2017	personale cessato 2017	Personale al 31.12.2017
Assistenti religiosi - cat. D			0						0
TOTALE COMPARTO RUOLO PROFESSIONALE			0						0
RUOLO TECNICO									
Comparto									
	Dotazione organica delib.n. 522/2014	Dotazione organica delib.n. 804/2015	personale al 31.12.2015	personale assunto 2016	personale cessato 2016	personale al 31.12.2016	personale assunto 2017	personale cessato 2017	Personale al 31.12.2017
Collaboratori professionali assistenti sociali esperti - cat. Ds	2		2			2			2
Collaboratori professionali assistenti sociali - cat. D (compreso Medicina Penitenziaria)	49		40			40		2	38
Collaboratore tecnico - professionale esperto - cat. Ds	0		0			0			0
Collaboratore tecnico - professionale - cat. D	13		10			10	2	1	11
Programmatore - cat. C	13		13			13			13
Assistente tecnico - cat. C	15		8			8	7		15
Operatore tecnico specializzato esperto - cat. C	83		79		4	74		7	67
Operatore tecnico specializzato - cat. Bs	40		31		2	29	5	3	31
Operatore socio sanitario (OSS) - cat. Bs	166		61	1	1	61	17	7	71
Operatore tecnico - cat. B	130		122	1	7	116	4	10	110
Operatore tecnico addetto all'assistenza - cat. B	91		82		1	81		2	79
Ausiliario specializzato - cat. A	255		242		6	236		9	227
TOTALE COMPARTO RUOLO TECNICO	857		690	2	21	670	35	41	664

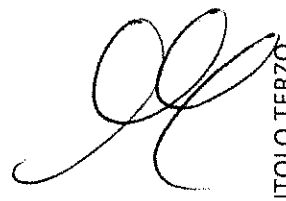
RELAZIONE SULLA GESTIONE

2017

RUOLO AMMINISTRATIVO

Comparto

	Dotazione organica definita n. 322/2014	Dotazione organica definita n. 804/2015	personale al 31.12.2015	personale assunto 2016	personale cessato 2016	personale al 31.12.2016	personale assunto 2017	personale cessato 2017	Personale al 31.12.2017
Collaboratori amministrativi professionali esperti - cat. Ds	34		32		1	31		1	30
Collaboratori amministrativi professionali - cat. D	113		104		3	101	8	4	105
Assistenti amministrativi - cat. C (compreso Medicina Penitenziaria)	125		113	1	4	111		4	107
Coaduttori amministrativi esperti - cat. Bs	26		27			27		1	26
Coaduttori amministrativi - cat. B	106		96		1	95		2	93
Commessi - cat. A	40		37		2	35		2	33
TOTALE COMPARTO RUOLO AMMINISTRATIVO	444		409	1	11	400	8	14	394

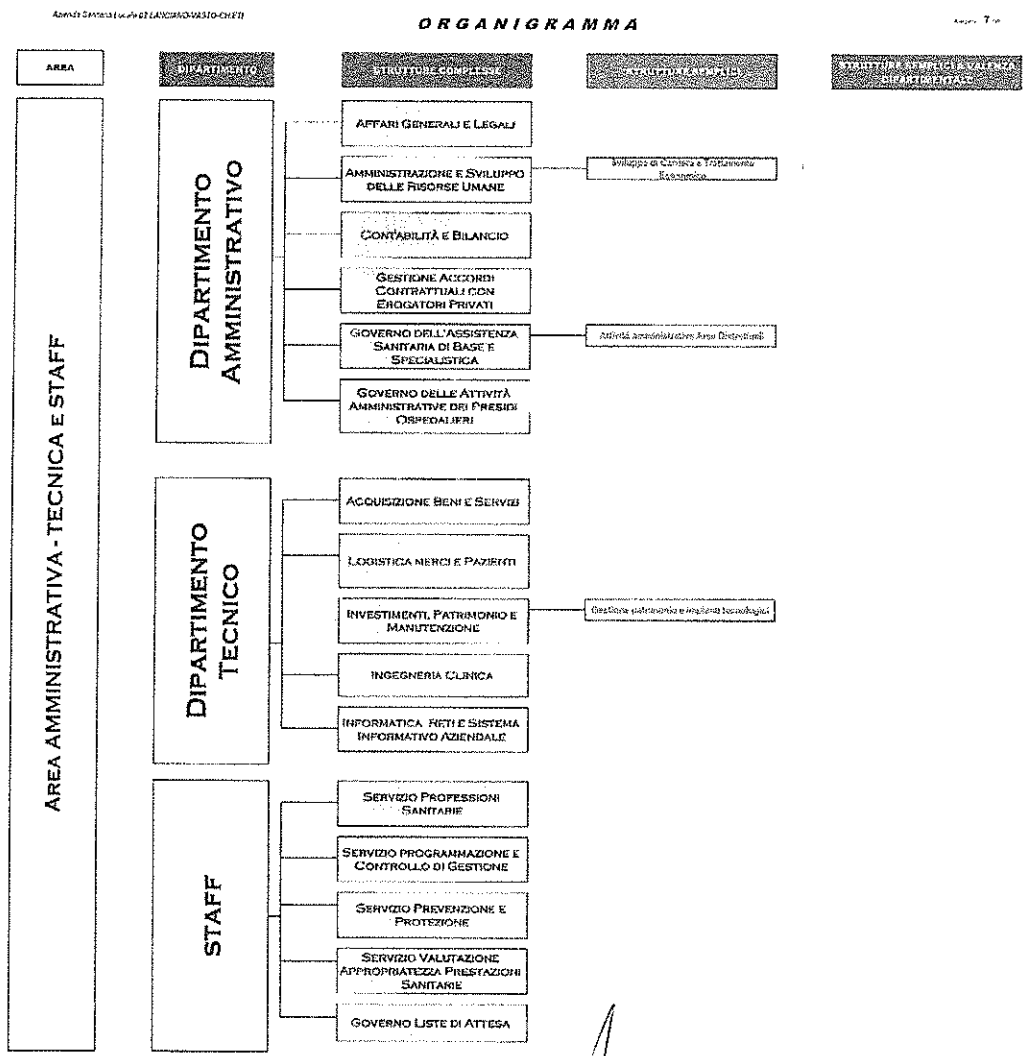


3.2. | Il Dipartimento dell'area professionale tecnico-amministrativa

I Dipartimenti dell'area professionale e tecnico-amministrativa forniscono all'Azienda servizi strumentali e di supporto all'attività di produzione.

Assumono funzioni in ordine alla razionale e corretta programmazione e gestione delle risorse assegnate per la realizzazione degli obiettivi attribuiti e tendono alla integrazione ed alla interazione delle competenze ascritte alle diverse UU.OO.CC. che li compongono:

1. Dipartimento "Amministrativo";
2. Dipartimento "Tecnico".



RIEPILOGO UOC/UOS/UOSD AREA AMMINISTRATIVA - TECNICA E STAFF	
N° UOC	16
N° UOS	3
N° UOSD	0
INCARICHI	

RIEPILOGO COMPLESSIVO UOC/UOS/UOSD	
N° UOC	94
N° UOS	65
N° UOSD	53
INCARICHI	723

3.3. | Gli ambiti Strutturali di Coordinamento (ASC)

Gli ambiti Strutturali di Coordinamento costituiscono aggregazioni di alta specializzazione ed assolvono alla funzione di programmazione della domanda di servizi e prestazioni intermedie, garantendone tempestività, qualità e appropriatezza.

Gli ambiti strutturali di coordinamento attivati nella ASL Lanciano Vasto Chieti sono:

- 1.Coordinamento Laboratori
- 2.Coordinamento Medicina Perioperatoria, Terapia del dolore, Emergenza Intraospedaliera e Terapia Intensiva Coordinamento Trasfusionale
- 3.Coordinamento Area Farmaco.

3.4. | Le linee di Produzione

Le Linee di Produzione sono istituite con riferimento a particolari target di popolazione e/o su specifici programmi assistenziali o di prevenzione, specificamente rivolti allo sviluppo dell'integrazione ospedale-territorio ricostruito aggregando le attività per "famiglie di prodotto".

Sono attivate trasversalmente alle strutture produttive specialistiche, costituendo complessi di attività che assicurano una pianificazione unitaria, una organizzazione e valutazione di processi organizzativi e/o percorsi clinico-assistenziali con riferimento ad aree di intervento sanitario che richiedono una risposta integrata e competenze specifiche appartenenti a unità operative diverse.

Le Linee di Produzione previste dall'Atto aziendale sono 6:

- Paziente Fragile (include infanzia e problemi dell'età evolutiva)
- Paziente Oncologico
 - Paziente Post Acuto
 - Paziente Urgente
 - Paziente Cronico
- Percorso Nascita

3.5. | Assistenza Ospedaliera

L'Azienda Sanitaria Locale Lanciano Vasto Chieti opera mediante n. 6 presidi a gestione diretta e n. 3 Case di Cura provvisoriamente accreditate.

Con deliberazione n. 757 del 31/05/2013, l'Azienda ha approvato, in parziale riforma di quanto già disposto giusta deliberazione aziendale n. 1445/2012, il "Piano di Riordino Posti Letto Ospedalieri ASL Lanciano Vasto Chieti", delineando un assetto organizzativo coerente al modello Hub e Spoke

RELAZIONE SULLA GESTIONE

2017

203

conformemente alla logica di organizzazione della rete ospedaliera regionale sottesa anche alle previsioni di cui alla L.R. n. 6/07 e di cui alla L.R. n. 5/08.

Rispetto al P.O. di Guardiagrele, l'articolazione dei posti letto e la loro definitiva rimodulazione non assume, allo stato, carattere di definitività essendo pendenti procedimenti giudiziari relativi alla riconversione di tale presidio ed alla specifica vocazione assistenziale che lo stesso dovrà assumere.

Nelle tabelle sottostanti si riportano i dati relativi ai posti letto per presidio ospedaliero al **31/12/2017**.

(Si segnala che nel corso del 2013 sono stati effettuati spostamenti funzionali allo sgombero dei locali per deficienze strutturali dei corpi di fabbrica C ed F del P.O. di Chieti: per tale motivo la distribuzione reale dei posti letto tra i presidi è stata parzialmente difforme da quanto previsto nel piano di riordino dei posti letto).

P. O. Clinicizzato Ss.ma Annunziata - Chieti				
Codice disciplina	Disciplina	Day hospital	Day surgery	Degenza ordinaria
01	Allergologia	1	0	0
07	Cardiochirurgia	0	0	22
08	Cardiologia	1	0	20
09	Chirurgia Generale	0	0	20
09	Chirurgia Generale	0	0	19
09	Chirurgia Generale	1	1	0
09	Chirurgia Generale	0	0	1
10	Chirurgia Maxillo-Facciale	0	0	4
14	Chirurgia Vascolare	0	0	10
18	Ematologia	1	0	0
24	Malattie Infettive e Tropicali	2	0	12
26	Medicina Generale	1	0	32
26	Medicina Generale	1	0	34
26	Medicina Generale	1	0	0
29	Nefrologia	1	0	9
30	Neurochirurgia	0	0	2
31	Nido	0	0	16
32	Neurologia	2	0	16
34	Oculistica	0	6	6
36	Ortopedia e Traumatologia	0	2	22
37	Ostetricia e Ginecologia	0	2	25
38	Otorinolaringoiatria	0	0	5
39	Pediatria	2	0	18
43	Urologia	1	2	18
43	Urologia	1	0	0
49	Terapia Intensiva	0	0	8
49	Terapia Intensiva	0	0	6
50	Unità Coronarica	0	0	10
52	Dermatologia	1	1	0

RELAZIONE SULLA GESTIONE

264

2017

58	Gastroenterologia	1	0	0
62	Neonatologia	0	0	8
64	Oncologia	4	0	0
68	Pneumologia	2	0	22
70	Radioterapia	2	0	0
73	Terapia Intensiva Neonatale	10	0	0
Totale		36	14	365




P. O. Renzetti - Lanciano				
Codice disciplina	Disciplina	Day hospital	Day surgery	Degenza ordinaria
08	Cardiologia	0	0	8
09	Chirurgia Generale	0	2	14
10	Chirurgia Maxillo-Facciale	0	1	3
21	Geriatrics	0	0	15
26	Medicina Generale	0	0	15
31	Nido	0	0	15
32	Neurologia	2	0	16
34	Oculistica	0	4	2
36	Ortopedia e Traumatologia	0	3	19
37	Ostetricia e Ginecologia	0	2	16
39	Pediatria	1	0	11
40	Psichiatria	0	0	15
43	Urologia	0	2	2
49	Terapia Intensiva	0	0	6
50	Unità Coronarica	0	0	7
60	Lungodegenza	0	0	20
64	Oncologia	10	0	0
Totale		13	14	184

P. O. San Pio da Pietralcina - Vasto				
Codice disciplina	Disciplina	Day hospital	Day surgery	Degenza ordinaria
08	Cardiologia	0	0	6
09	Chirurgia Generale	0	2	18
21	Geriatrics	2	0	16
24	Malattie Infettive e Tropicali	2	0	14
26	Medicina Generale	0	0	14
29	Nefrologia	0	0	4
31	Nido	0	0	18
32	Neurologia	1	0	10
36	Ortopedia e Traumatologia	0	2	18
37	Ostetricia e Ginecologia	0	0	20
38	Otorinolaringoiatria	0	1	4
39	Pediatria	0	0	8
40	Psichiatria	4	0	0
43	Urologia	0	1	14
49	Terapia Intensiva	0	0	4
50	Unità Coronarica	0	0	6
58	Gastroenterologia	1	0	7
60	Lungodegenza	0	0	16
Totale		10	6	197

RELAZIONE SULLA GESTIONE

266

2017

P. O. San Camillo de Lellis - Atessa				
Codice disciplina	Disciplina	Day hospital	Day surgery	Degenza ordinaria
26	Medicina Generale	2	0	20
56	Recupero e Riabilitazione Funzionale	0	0	16
60	Lungodegenza	0	0	18
Totale		2	0	54

P. O. Bernabeo - Ortona				
Codice disciplina	Disciplina	Day hospital	Day surgery	Degenza ordinaria
09	Chirurgia Generale	0	4	8
09	Chirurgia Generale	0	3	8
21	Geriatrics	0	0	16
26	Medicina Generale	1	0	13
36	Ortopedia e Traumatologia	0	3	8
37	Ostetricia e Ginecologia	0	4	0
37	Ostetricia e Ginecologia	0	0	8
38	Otorinolaringoiatria	0	2	2
52	Dermatologia	3	2	0
60	Lungodegenza	0	0	24
64	Oncologia	5	0	0
Totale		9	18	87

Si rappresenta, di seguito, la situazione dei posti letto delle Case di Cura Private Accreditate al 31/12/2017:

Posti Letto Disponibili in Case di Cura Private Accreditate					
Struttura	Codice disciplina	Disciplina	Degenza ordinaria	Day hospital	Day surgery
Spatocco	08	Cardiologia	7	1	0
Spatocco	21	Geriatrics	8	0	0
Spatocco	26	Medicina Generale	20	1	0
Spatocco	32	Neurologia	9	0	0
Spatocco	56	Recupero e Riabilitazione Funzionale	64	1	0
Totale Spatocco			108	3	0
Struttura	Codice disciplina	Disciplina	Degenza ordinaria	Day hospital	Day surgery
San Francesco	56	Recupero e Riabilitazione Funzionale	20	0	0
Totale San Francesco			201	4	0
TOTALE			309	7	0

3.6.1 Assistenza Territoriale

L'azienda opera attraverso n. 76 strutture tra: presidi a gestione diretta, DSB e ambulatori e n. 58 strutture convenzionate. La tipologia di strutture e il tipo di assistenza erogata sono riassunte nelle seguenti tabelle:

Denominazione struttura	Tipo struttura	Tipo rapporto con il S.S.N.	Assistenza Anziani	Assistenza Disabili Fisici	Assistenza Disabili Psichici	Assistenza Malati Terminali	Assistenza Idrotermale	Assistenza Tossicodipendenti	Assistenza Psichiatrica	Attività Clinica	Consultorio Materno-Infantile	Attività di Laboratorio	Diagn. Strum. e per Immagini
Ati Blonalesi S.R.L.	Ambulatorio E Laboratorio	2										X	
C.S.M. Chieti	Altro Tipo Di Struttura Territoriale	1							X	X			
C.S.M. Ortona	Altro Tipo Di Struttura Territoriale	1							X	X			
C.Tro Residenz. Anziani 'La Casa Del Sole'	Struttura Residenziale	2	X										
C.Tro Residenz. Anziani 'Sen. G. Borrelli'	Struttura Residenziale	2	X										
C.Tro Residenz. 'Berardi'	Struttura Residenziale	2	X										
C.Tro Residenz. 'Il Castello'	Struttura Residenziale	2			X								
Casa Di Cura Privata 'Dr. G.Spatocco' -Synergo S.R.L.	Ambulatorio E Laboratorio	2								X		X	X
Casa Sollievo S. Camillo	Struttura Residenziale	2	X										
Centro Diagnostico Dace	Ambulatorio E Laboratorio	2										X	
Centro Diurno Chieti	Struttura Semiresidenziale	1							X				
Centro Diurno Gissi	Struttura Semiresidenziale	1							X				
Centro Diurno Lanciano	Struttura Semiresidenziale	1							X				
Centro Diurno Ortona	Struttura Semiresidenziale	1							X				
Centro Diurno Vasto	Struttura Semiresidenziale	2							X				
Centro Medico Chieti	Ambulatorio E Laboratorio	2										X	
Centro Oftalmologico Santa Lucia	Ambulatorio E Laboratorio	2											
Centro Salute Mentale Lanciano	Altro Tipo Di Struttura Territoriale	1							X	X			
Centro Salute Mentale Vasto	Altro Tipo Di Struttura Territoriale	1							X	X			

ES
CAPITOLO
TERZO

RELAZIONE SULLA GESTIONE

2017

Com. Terapeutica Via Dei Frentani	Struttura Residenziale	2	X					
Com. Terapeutica Via E. Bruno	Struttura Residenziale	2	X					
Com. Terapeutica Via Ferri	Struttura Residenziale	2	X					
Consortio Gradan	Ambulatorio E Laboratorio	2						X
Consultorio Atesa	Altro Tipo Di Struttura Territoriale	1				X		
Consultorio Casalbordino	Altro Tipo Di Struttura Territoriale	1				X		
Consultorio Casoli	Altro Tipo Di Struttura Territoriale	1				X		X
Consultorio Castiglione M.M.	Altro Tipo Di Struttura Territoriale	1				X		
Consultorio Chieti Centro	Altro Tipo Di Struttura Territoriale	1				X		X
Consultorio Chieti Scalo	Altro Tipo Di Struttura Territoriale	1				X		
Consultorio Francavilla	Altro Tipo Di Struttura Territoriale	1				X		X
Consultorio Gissi	Altro Tipo Di Struttura Territoriale	1				X		X
Consultorio Guardiagrele	Altro Tipo Di Struttura Territoriale	1				X		
Consultorio Lanciano	Altro Tipo Di Struttura Territoriale	1				X		X
Consultorio Miglianico	Altro Tipo Di Struttura Territoriale	1				X		
Consultorio Orsogna	Altro Tipo Di Struttura Territoriale	1				X		X
Consultorio Ortona	Altro Tipo Di Struttura Territoriale	1				X		X
Consultorio S.Salvo	Altro Tipo Di Struttura Territoriale	1				X		X
Consultorio San Giovanni Teatino	Altro Tipo Di Struttura Territoriale	1				X		X
Consultorio San Vito Chietino	Altro Tipo Di Struttura Territoriale	1				X		X
Consultorio Tollo	Altro Tipo Di Struttura Territoriale	1				X		X
Consultorio Torricella Peligna	Altro Tipo Di Struttura Territoriale	1				X		X
Consultorio Vasto	Altro Tipo Di Struttura Territoriale	1				X		X
Consultorio Villa S. Maria	Altro Tipo Di Struttura Territoriale	1				X		X
Coop. Soc. Fraternitas	Struttura Residenziale	2	X					
D.S.B. Atesa	Altro Tipo Di Struttura Territoriale	1				X		
D.S.B. Casalbordino	Altro Tipo Di Struttura Territoriale	1				X		X
D.S.B. Casoli	Altro Tipo Di Struttura Territoriale	1				X		
D.S.B. Castiglione M.M.	Altro Tipo Di Struttura Territoriale	1				X		X
D.S.B. Chieti - Sede Erog. Chieti Centro	Altro Tipo Di Struttura Territoriale	1				X		X

CAPITOLO TERZO

RELAZIONE SULLA GESTIONE

2017

Poliambulatorio S. Giuseppe	Ambulatorio E Laboratorio	2					X		X
Pta Gissi	Altro Tipo Di Struttura Territoriale	1					X		X
Quadrifoglio S.R.L.	Struttura Residenziale	2				X			
R.A. Casa Religiosa Antoniano	Struttura Residenziale	2	X	X					
R.S.A. - San Giovanni	Struttura Residenziale	2	X	X					
R.S.A. 'Domus Pacis'	Struttura Residenziale	2	X						
R.S.A. 'San Vitale'	Struttura Residenziale	2	X						
Rsa Il Chiostro	Struttura Residenziale	2	X						
Rsa Santa Rita	Struttura Residenziale	2	X						
Sede Erogativa Di San Salvo (N.O.D.) Di Vasto	Altro Tipo Di Struttura Territoriale	1					X		X
Sert Chieti	Altro Tipo Di Struttura Territoriale	1				X			
Sert Lanciano	Altro Tipo Di Struttura Territoriale	1				X			X
Sert Vasto	Altro Tipo Di Struttura Territoriale	1				X			X
Strutt. Protetta Ex Farese	Struttura Residenziale	2					X		
Strutt. Protetta Via Madonna Del Freddo	Struttura Residenziale	2					X		
Strutt. Semiprotetta S. Domenico	Struttura Residenziale	2					X		
Unità Multidisciplinare Chieti	Altro Tipo Di Struttura Territoriale	1						X	
Unità Multidisciplinare Handicap -Lanciano	Altro Tipo Di Struttura Territoriale	1						X	X
Unità Multidisciplinare Handicap -Vasto	Altro Tipo Di Struttura Territoriale	1							X
Usod Medicina Territoriale	Ambulatorio E Laboratorio	1					X		X
Villa Pini D'Abruzzo	Ambulatorio E Laboratorio	2					X		X
Villa Romina	Ambulatorio E Laboratorio	2					X		X

RELAZIONE SULLA GESTIONE

2017

Le strutture provvisoriamente accreditate che erogano prestazioni di riabilitazione ex art. 26, L. n. 833/1978 sul territorio della provincia di Chieti sono 22, giusta tabella sottostante, per complessivi 356 posti letto residenziali e 396 posti letto semiresidenziali.

Strutture Accreditate per Prestazioni di Riabilitazione										
Struttura	Codice Comune	Indirizzo	Cap	Tipo Struttura	Assistenza Residenziale Posti Letto	Assistenza Semiresid. Posti Letto	Ore Funz.	Assistenza Residenziale Utenti Lista Attesa	Assistenza Semires. Utenti Lista Attesa	
Fond. Papa Paolo VI-S. Agostino	069022	Via Dei Crociferi, 57	66100	2	0	65	45	0	1	
Fond. Ist. Santa Caterina	069035	Via Francesco Paolo Tosti, 116	66023	2	53	30	55	0	0	
Ist. Riab. San Rocco - Atesa	069005	Via Fonte Cicala, 11	66041	2	0	0	0	0	0	
Ist. Riab. San Rocco - Casoli	069017	C. So Umberto I	66043	2	0	0	0	0	0	
Istit. Villa Giulia	069046	Via Del Mare, 94	66034	2	32	20	36	0	0	
Fond. P. A. Mileno - Vasto V. Dalm	069099	Viale Dalmazia 116	66054	2	90	60	36	4	0	
Fond. P. A. Mileno - Gissi	069041	C. Da Serra	66052	2	8	36	36	0	0	
Fond. Piccola Opera Caritas	069022	Via Di Porta Monacisca, 3	64081	2	0	23	37	0	0	
Fond. P. A. Mileno - Vasto - Dalmaz	069099	C. Da Lebba	66054	2	0	50	36	0	0	
Fond. P. A. Mileno - Lanciano	069046	Zona Industriale	66039	2	0	30	36	0	0	
Fond. P. A. Mileno - Vasto Platon	069099	Via Platone	66054	2	0	0	0	0	0	
Fond. P. A. Mileno - Vasto S. Tomm	069099	C. Da S. Tommaso	66055	2	16	0	0	0	0	
San Stef. A. R. Abruzzo Srl-Ch	069022	Viale Abruzzo, 251	66100	2	0	0	0	0	0	
San Stef. A. R. Abruzzo Srl-Va	069099	Via Pompeo Suriani, 3/A	66054	2	0	0	0	0	0	
San Stef. A. R. Abruzzo Srl-Ssalv	069083	Via Delle Ginestre	66050	2	0	0	0	0	0	
Consorzio San Stef. Ar. Abruzzo	069015	Via Giacomo Leopardi 16	66021	2	0	0	0	0	0	
Fond. Il Cireneo Onlus Per Aut	069099	Via Marco Polo, N. 61/6	66054	2	0	88	102	0	30	
Cdc S. Camilla-C. Riab. Villapini	069022	Via Dei Frentani, 228	66100	2	85	0	0	0	0	
Consorzio San Stef. Ar. Abruzzo	069022	Via Gran Sasso (Gla' V. Europa	66100	2	0	0	0	0	0	
San Stef. A. R. Abruzzo Srl-Hanc	069046	Via Parma, 1	66034	2	0	0	0	0	0	
San Stef. A. R. Abruzzo Srl-Vsm	069102	Via Scesa Valli, 15	66047	2	0	0	0	0	0	

CAPITULO TERZO

2017

Assistenza Riabilitativa	Assistiti in Regime Extramurale e Domiciliare
Struttura	N° utenti
Fond. Papa Paolo VI-S.Agostino	67
Fond. Ist. Santa Caterina	89
Ist. Riab. San Rocco - Atesa	63
Ist. Riab. San Rocco - Casoli	91
Istit. Villa Giulia	0
Fond. P.A.Mileno -Vasto V.Dalm	216
Fond. P.A.Mileno - Gissi	63
Fond. Piccola Opera Caritas	0
Fond. P.A.Mileno -Vasto-Dalmaz	0
Fond. P.A.Mileno - Lanciano	0
Fond. P.A.Mileno -Vasto Platon	0
Fond. P.A.Mileno- Vasto S.Tomm	0
San Stef.A.R. Abruzzo Srl-Ch	17
San Stef.A.R. Abruzzo Srl-Va	13
San Stef.A.R. Abruzzo Srl-Ssalv	12
Consorzio San Stef.Ar. Abruzzo	12
Fond. Il Cireneo Onlus Per Aut	0
Cdc S.Camilla-C.Riab.Villapini	0
Consorzio San Stef.Ar.Abruzzo	59
San Stef.A.R. Abruzzo Srl-Lanc	59
San Stef.A.R. Abruzzo Srl-Vsm	29
Totale	790

Assistenza Riabilitativa _ Assistiti per Tipologia di Assistenza

Struttura	Utenti Assistenza Residenziale	Giornate Assistenza Residenziale	Utenti Assistenza Semiresidenziale	Giornate Assistenza Semiresidenziale	N° Accessi Assistenza Ambulatoriale
Fond. Papa Paolo Vi-S.Agostino	0	0	99	10217	25760
Fond. Ist. Santa Caterina	134	11494	10	648	30220
Ist. Riab. San Rocco - Atesa	0	0	0	0	389
Ist. Riab. San Rocco - Casoli	0	0	0	0	377
Istit. Villa Giulia	238	8968	138	3880	0
Fond. P.A.Mileno -Vasto V.Dalm	452	22342	149	5457	47
Fond. P.A.Mileno - Gissi	82	21569	2	204	3
Fond. Piccola Opera Caritas	0	0	16	3080	0
Fond. P.A.Mileno -Vasto-Dalmaz	0	0	31	6033	0
Fond. P.A.Mileno - Lanciano	0	0	25	5386	0
Fond. P.A.Mileno -Vasto Platon	0	0	0	0	107
Fond. P.A.Mileno- Vasto S.Tomm	1	1	0	0	0
San Stef.A.R. Abruzzo Srl-Ch	0	0	0	0	17749
San Stef.A.R. Abruzzo Srl-Va	0	0	0	0	8274
San Stef.A.R. Abruzzo Srl-Ssalv	0	0	0	0	9921
Consorzio San Stef.Ar. Abruzzo	0	0	0	0	4890

RELAZIONE SULLA GESTIONE

2018

2017

Fond. Il Cireneo Onlus Per Aut	0	0	93	12932	0
Cdc S.Camilla-C.Riab.Villapini	448	28443	0	0	0
Consorzio San Stef.Ar.Abruzzo	0	0	0	0	17749
San Stef.A.R. Abruzzo Srl-Lanc	0	0	0	0	23063
San Stef.A.R. Abruzzo Srl-Vsm	0	0	0	0	3679
Totale	1355	92817	563	47837	142228

I dati relativi ai posti letto dei presidi in convenzione sono coerenti con quelli riportati nel Modello HSP 12 e HSP 13 quadro E.

I dati sul numero di strutture a gestione diretta e convenzionate sono coerenti con quelli complessivamente desumibili dai modelli HSP 11

I dati sul numero di strutture a gestione diretta e convenzionate, sulla tipologia e il tipo di assistenza erogata, sono coerenti con quelli complessivamente desumibili dai modelli STS 11.

I dati sul numero di strutture a gestione diretta e convenzionate ex art. 26, L. n. 833/1978 sono coerenti con quelli complessivamente desumibili dai modelli RIA 11.

Relativamente alla medicina generale, l'Azienda opera mediante 322 medici di base, che assistono complessivamente una popolazione pari a 337.759 unità, e 53 pediatri, che assistono complessivamente una popolazione pari a 42.011 unità.

Medici di Medicina Generale	2017		2016	
	N° Medici	N° Scelte	N° Medici	N° Scelte
Classe di scelte				
da 1 a 50	14	256	0	128
da 51 a 500	35	9957	29	9005
da 501 a 1.000	83	64774	95	65529
da 1.001 a 1.500	143	177024	141	174714
oltre 1.500	55	84918	57	88383
Totale	330	336929	322	337759
con indennità di Piena Disponibilità	209	247955	221	259448
con indennità di Collab. Informatica	291	304615	280	304667

Medici di Pediatria	2017		2016	
	N° Medici	N° Scelte	N° Medici	N° Scelte
Classe di scelte				
da 1 a 250 scelte	0	0	0	0
da 251 a 800 scelte	23	15001	23	14699
oltre 800 scelte	28	26262	30	27312
Totale	51	41263	53	42011
con indennità di Piena Disponibilità	42	34742	43	35087
con indennità di Collab. Informatica	39	32262	40	32504

3.7. | Prevenzione: l'organizzazione

Il dipartimento di Prevenzione, come da atto Aziendale n. 1460 del 2011, così come modificato ed aggiornato con Deliberazioni del Direttore Generale nn.: 664 del 15 maggio 2013, 1470 del 10 ottobre 2013 e 890 del 2 luglio 2014, è strutturato nei seguenti servizi, a loro volta suddivisi in Unità Operative Complesse (UOC):

DIPARTIMENTO DI PREVENZIONE ASL LANCIANO - VASTO - CHIETI	
SERVIZIO	UOC
SERVIZIO DI SANITA' ANIMALE	Servizi di Sanità Animale
SERVIZIO IGIENE DEGLI ALIMENTI DI ORIGINE ANIMALE	Servizio di Igiene della Produzione della Trasformazione, commercializzazione, conservazione e trasporto degli alimenti di origine animale e loro derivati
SERVIZIO IGIENE ALLEVAMENTI E PRODUZIONE ANIMALE	Servizio di Igiene degli Allevamenti e delle Produzioni zootecniche
SERVIZIO EPIDEMIOLOGIA E SANITA' PUBBLICA	Servizio di Igiene, Epidemiologia e Sanità Pubblica
SERVIZIO TUTELA DELLA SALUTE LUOGHI DI LAVORO	Servizio di Prevenzione e Sicurezza degli ambienti di lavoro
SERVIZIO IGIENE DEGLI ALIMENTI	Servizio di Igiene degli Alimenti e della Nutrizione
	UOSD
	Tutela della Salute nelle Attività Sportive
	Ricerca Analisi e Prevenzione delle Patologie Lavoro Correlato

Fa parte della struttura anche il Servizio di Medicina dello Sport, che ha come compiti primari la promozione dell'attività fisica e sportiva e la tutela delle attività sportive agonistiche.

Le attività di Prevenzione sono distribuite sul territorio in più sedi e, nella tabella sottostante, si schematizza la localizzazione delle strutture afferenti al Dipartimento di Prevenzione nell'area di competenza della ASL:

DESCRIZIONE STRUTTURA	CHIETI	ORTONA	GUARDIAGRELE	CASTELFRONTANO	LANCIANO	VASTO	SAN SALVO	CASTIGLIONE M. M.	SEDI NOD
Servizio Igiene, Epidemiologia e Sanità Pubblica	X	X	X		X	X	X	X	X
Servizio Prevenzione e Sicurezza degli ambienti di lavoro	X				X		X		
Servizio Igiene degli Alimenti e Nutrizione	X	X			X	X			
Servizio Igiene della produzione, trasformazione, commercializzazione, conservazione e trasporto degli alimenti di origine animale e loro derivati	X	X	X	X		X		X	
Servizio Sanità Animale	X			X		X			
Servizio Igiene degli allevamenti e delle produzioni zootecniche	X		X	X		X		X	
Tutela della Salute nelle Attività Sportive	X		X	X		X			
Ricerca Analisi e Prevenzione delle Patologie Lavoro Correlato	X								

L'Azienda per migliorare il raggiungimento degli obiettivi di salute fissati dai piani sanitari nazionali e regionali reputa che la prevenzione dei rischi per la salute si realizzi attraverso la costruzione di reti di sorveglianza con nodi territoriali per rendere stabili le attività di prevenzione dei fattori di rischio comportamentale.

L'Azienda tende ad elevare la priorità riconosciuta alle malattie croniche integrandole con le strategie di prevenzione e di controllo delle medesime per riconoscere le determinanti della salute e promuovere la partnership tra gli enti, coinvolgendo la ricerca per individuare interventi finalizzati a ridurre i fattori di rischio modificabili per le malattie croniche, quali:

- Tabacco
- Alimentazione scorretta
- Sedentarietà
- Abuso di alcool

Le linee d'intervento della ASL nel corso dell'anno 2016 hanno rispettato l'applicazione del Piano Regionale di Prevenzione 2014-2018 approvato con DCA n. 56 del 29/5/2015 che, coerentemente alle indicazioni nazionali, programma le azioni di prevenzione ricomprese nei sottoelencati macro obiettivi:

- Ridurre il carico prevenibile ed evitabile di morbosità, mortalità, e disabilità delle malattie non trasmissibili;
- Prevenire le conseguenze dei disturbi neurosensoriali;
- Promuovere il benessere mentale nei bambini, adolescenti e giovani;
- Prevenire le dipendenze da sostanze e comportamenti;
- Prevenire gli incidenti stradali e ridurre la gravità dei loro esiti;
- Prevenire gli incidenti domestici e i loro esiti;
- Prevenire gli infortuni e le malattie professionali;
- Ridurre le esposizioni ambientali potenzialmente dannose per la salute;
- Ridurre la frequenza di infezioni/malattie infettive prioritarie.